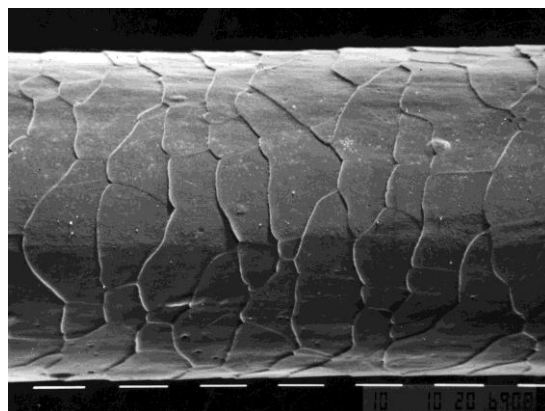
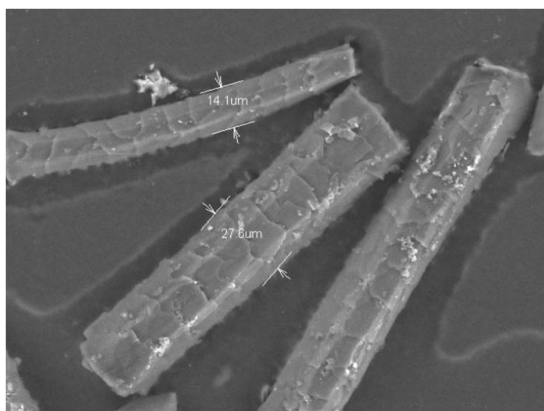


依据 CSI（犯罪现场调查）的联想

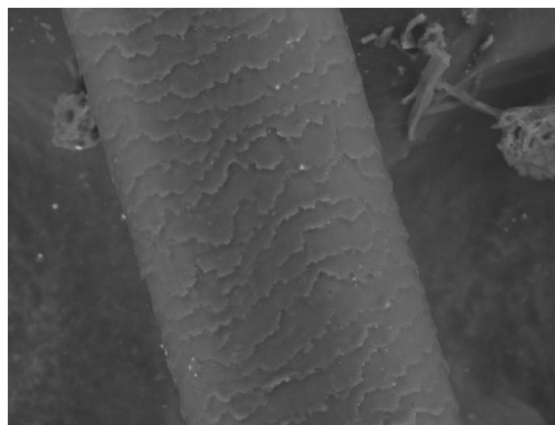
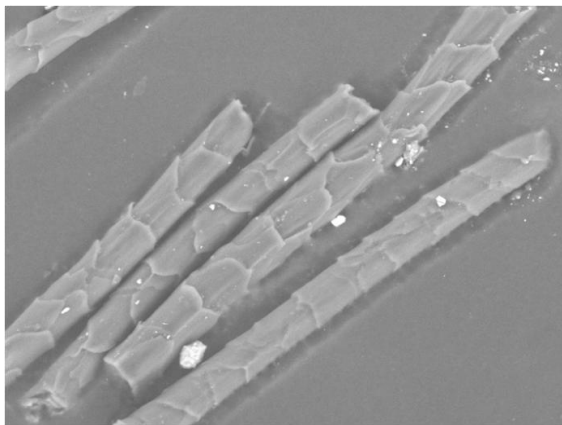
相信看到本文的不少人都看过 CSI（犯罪现场调查），同时为美国刑侦中运用的高科技分析手段而折服，不管是拉斯维加斯篇、迈阿密篇还是纽约篇，里面的不少物证的准确鉴别都为案件的侦破提供了关键信息，作为一名电镜工作者，不免会关注一些和电镜可以相关联的物证，特别是有一集出现了日立钨灯丝扫描电镜 S-3400N 和能谱分析金属断口取证的片段，这更激发了我在拍摄图片时的丰富的联想——我现在拍摄的样品是否曾经是某个案件的物证？现在就我参阅的资料和 CSI 中常出现的物证为大家展示下电镜在此方面的判断，本篇介绍生物相关。

- 1、 动物毛发——根据数据库里毛发的分类鉴别，如毛鳞片的分布、距离，纤维直径等分辨，为案发地点，犯罪分子藏匿地点等提供依据。

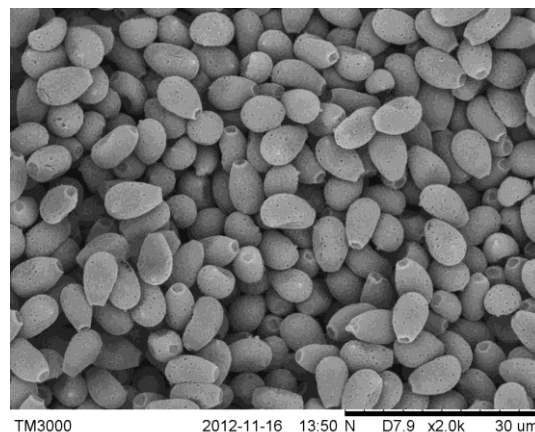
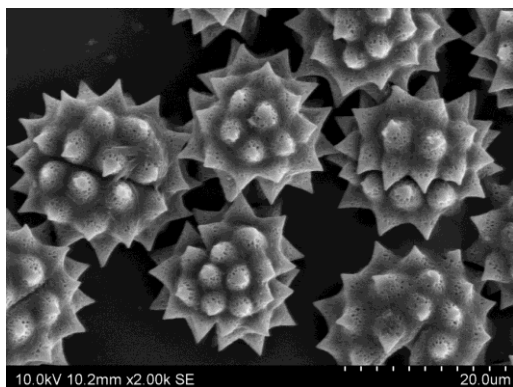
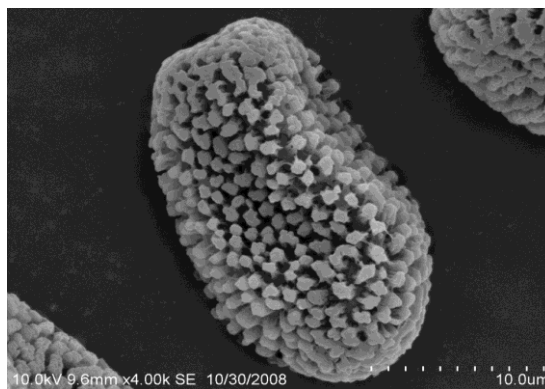
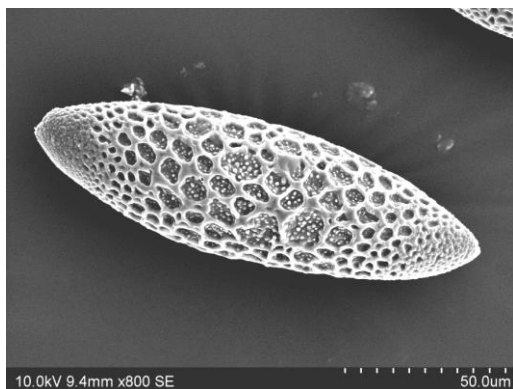


天美（中国）科学仪器有限公司
TECHCOMP (CHINA) LTD.

中国北京朝阳区天畅园 7 号楼 1、3 层
TEL:010-64010651
FAX:010-64060202
E-MAIL:techcomp@techcomp.cn



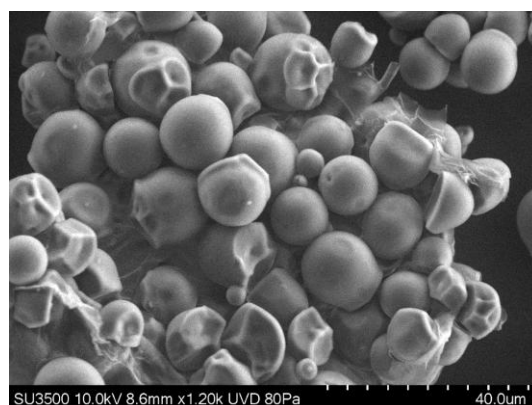
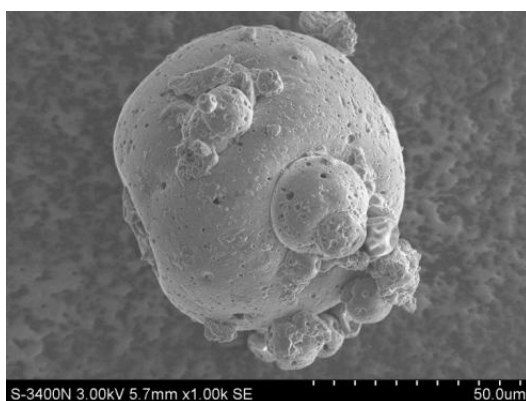
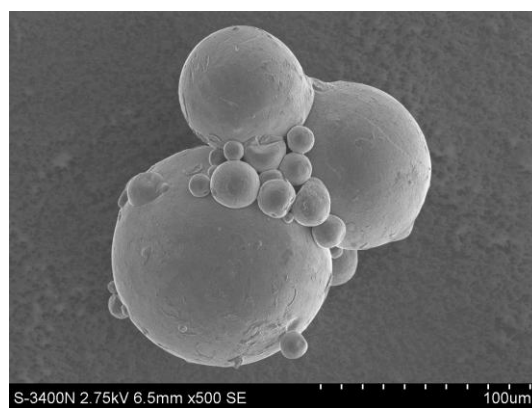
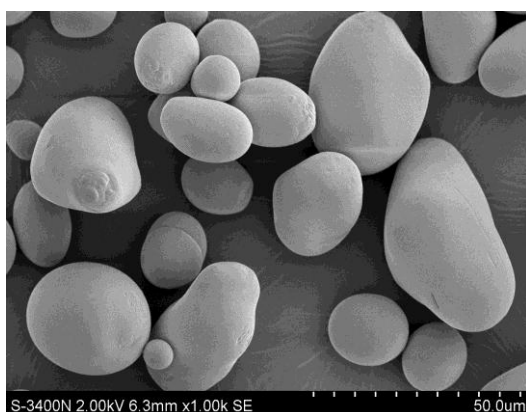
- 2、植物花粉—作为一种生物物证，具有尺寸小、形态特殊、可通过多种媒介传播、抵抗各种腐蚀、长时间保存等诸多特征，因此将孢粉作为一种微量物证运用于法庭科学，在刑事侦查与案件侦破等方面起着十分重要的作用。



天美（中国）科学仪器有限公司
TECHCOMP (CHINA) LTD.

中国北京朝阳区天畅园 7 号楼 1、3 层
TEL:010-64010651
FAX:010-64060202
E-MAIL:techcomp@techcomp.cn

3、淀粉—不同淀粉形态、大小不同，可作为嫌疑人身上物证判断其工作环境、犯罪现场或者被害人相关情况等的鉴别。



天美（中国）科学仪器有限公司
TECHCOMP (CHINA) LTD.

中国北京朝阳区天畅园 7 号楼 1、3 层
TEL:010-64010651
FAX:010-64060202
E-MAIL:techcomp@techcomp.cn

- 4、 昆虫种类—昆虫地域性强，气候性强，往往根据物证或者物证携带的昆虫鉴别犯罪类型和现场，通过对及其微小昆虫及其它生物体的检验为判断尸体死亡时间、案件原发现场、罪犯行踪等提供线索为案件分析提供信息。

