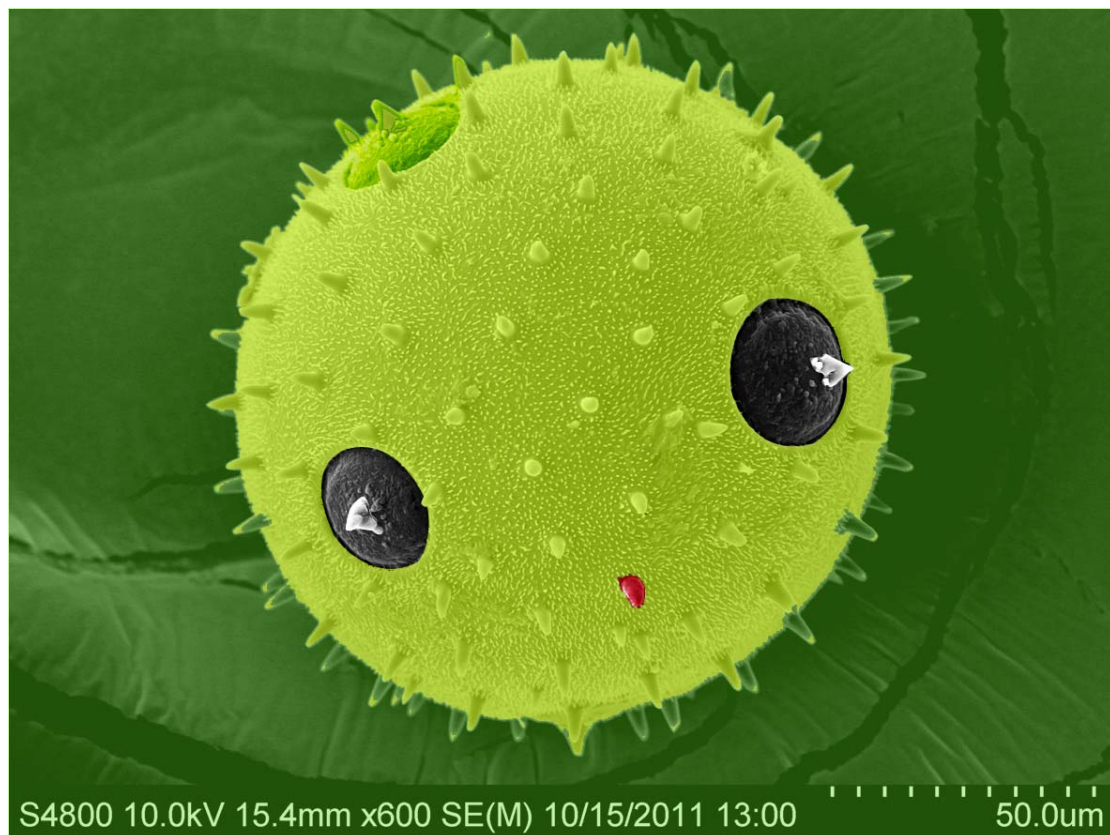


在误会中邂逅，微观世界的奇妙

在扫描电镜的视野里，奇妙的微观世界中，每天都有令人意想不到的事情发生.....扫描电子显微镜下惟妙惟肖的画卷，研究者的活跃的思维，色彩处理软件的无所不能，为我们枯燥的工作和研究打开另一扇窗，让人惊喜，让人愉悦。

一．“南瓜花粉”，植物花粉和科幻的完美结合（图片由日立冷场发射扫描电子显微镜 S-4800 拍摄，原图提供单位为昆明植物所）



天美（中国）科学仪器有限公司
TECHCOMP (CHINA) LTD.

中国北京朝阳区天畅园 7 号楼 1、3 层
TEL: 010-64010651
FAX: 010-64060202
E-MAIL: techcomp@techcomp.cn

二、“仙人球”，金属氧化物——与沙漠植物的结缘很深（图片由日立冷场发射扫描电子显微镜 S-4800 拍摄，原图提供单位为中科院高能所）



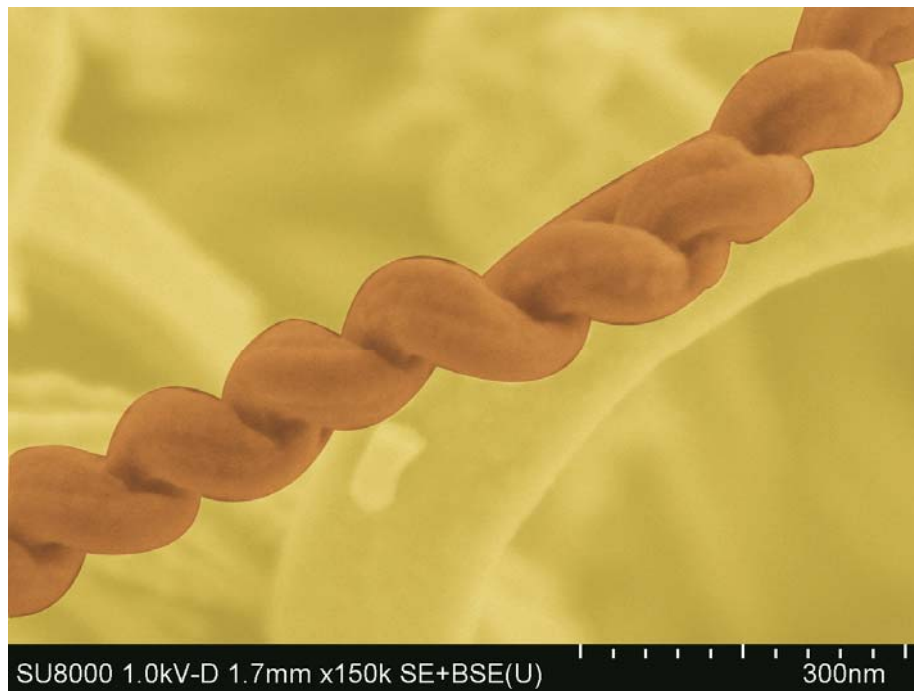
三、“雪松”，金属氧化物——与傲然雪松的美丽邂逅（图片由日立冷场发射扫描电子显微镜 S-4800 拍摄，原图提供单位为中科院高能所）



天美（中国）科学仪器有限公司
TECHCOMP (CHINA) LTD.

中国北京朝阳区天畅园 7 号楼 1、3 层
TEL: 010-64010651
FAX: 010-64060202
E-MAIL: techcomp@techcomp.cn

四、“麻花”，电镜常见烦恼现象，其实也有“美丽的误会”（荷电是电镜图片常见现象，本图是荷电下纤维丝的变形，图片由日立冷场发射扫描电子显微镜 SU8000 拍摄，原图出自天美公司北京实验室）



五、“甲壳虫”，植物界和动物界的跨越（松科植物花粉，图片由日立冷场发射扫描电子显微镜 S-4800 拍摄，图片由安徽大学林中清老师提供）



天美（中国）科学仪器有限公司
TECHCOMP (CHINA) LTD.

中国北京朝阳区天畅园 7 号楼 1、3 层
TEL: 010-64010651
FAX: 010-64060202
E-MAIL: techcomp@techcomp.cn

六、“太阳与雪花共舞”，氧化铜结晶（图片由日立冷场发射扫描电子显微镜 S-4800 拍摄，图片由安徽大学林中清老师提供）

