

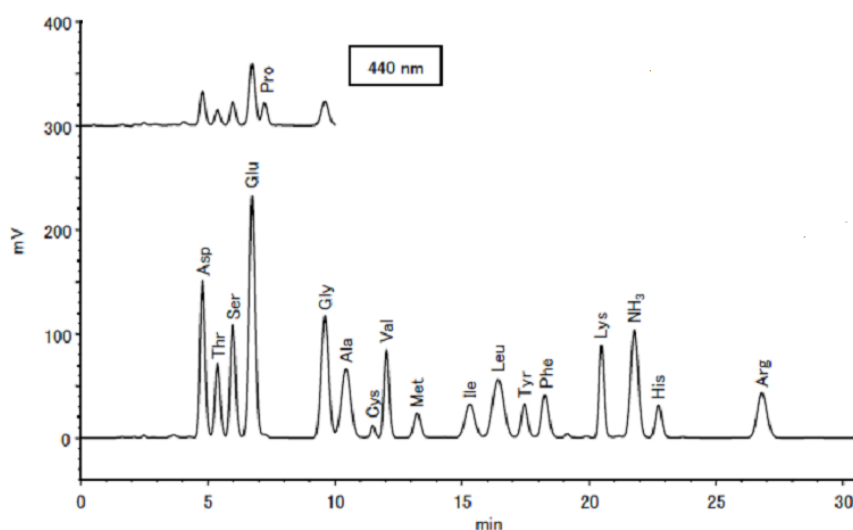
鸡用饲料中氨基酸的检测

饲料是在鸡在生长过程中所必需的营养素，准确的掌握所含氨基酸的比例及量有助于提高饲料的利用效率，节约饲养成本。

本文主要介绍市场销售的成熟鸡用饲料中的氨基酸的检测，前处理一般采用盐酸水解法，氧化水解法及碱水解法，介绍两种检测方法，30min 标准分析法和特殊氨基酸检测法。

1、30min 标准分析法：

30 分钟标准分析法采用 L-8900 高速全自动氨基酸分析仪及 30min 蛋白水解标准分析法，受时间限制，本法只做了盐酸水解法。



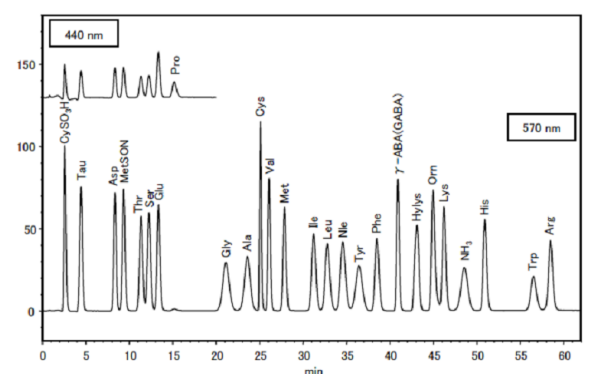
HCl 检测图谱

2、特殊氨基酸检测法

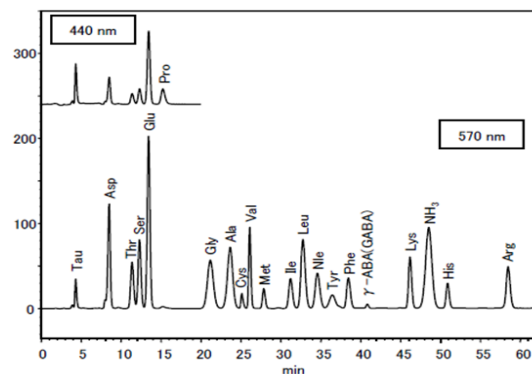
针对部分特殊氨基酸同时又为了提供更高的分离度，开发了特殊氨基酸检测法。采用 L-8900 高速全自动氨基酸分析仪和特殊氨基酸检测法。

天美（中国）科学仪器有限公司
TECHCOMP (CHINA) LTD.

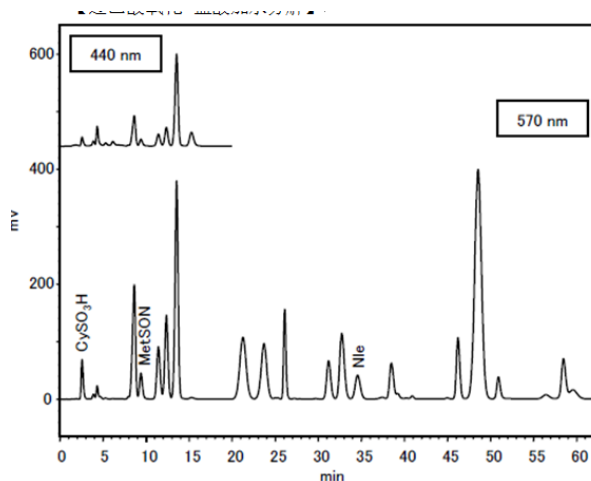
中国北京朝阳区天畅园 7 号楼 1、3 层
TEL:010-64010651
FAX:010-64060202
E-MAIL:techcomp@techcomp.cn



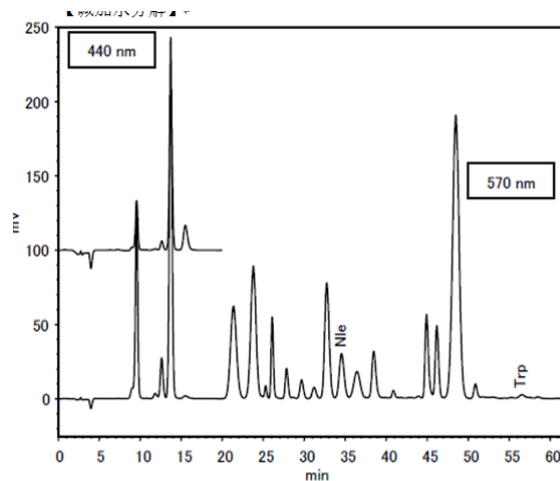
标准品图谱



HCl 水解法图谱



氧化水解法图谱



碱水解法

针对不同用户的不同要求，我们开发了不同的检测方法和分析柱，提供更多的解决方案供用户选择。

通过图谱可以发现：L-8900 标准分析法仅需要 30min 即可完成 18 种蛋白水解氨基酸分析（样品处理方法不同，测出氨基酸的种类也不同）相比其他仪器而言，至少节省 15min 的分析时间和试剂消耗。对于需要高分离的用户，我们也可提供 60min 的特殊氨基酸分析法，以提高定量的准确度。