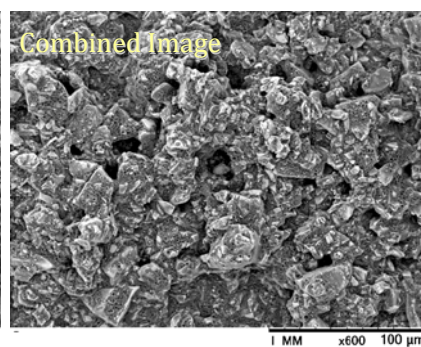
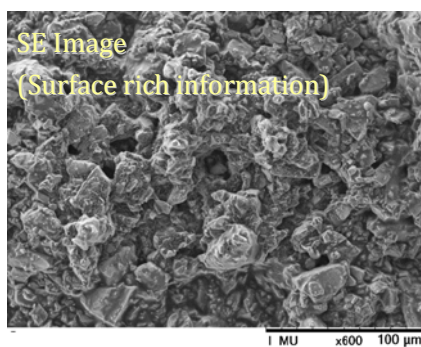
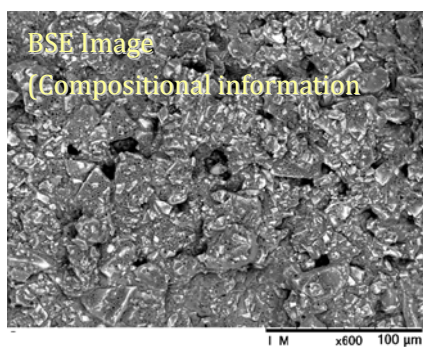


日立台式电镜 TM3030Plus 在卫生保健领域的应用



TM3030Plus 于 2014 年由日立推出 ,它的最大特点就是新增加了低真空二次电子探测器 UVD , 首次实现了低真空模式下二次电子的采集。



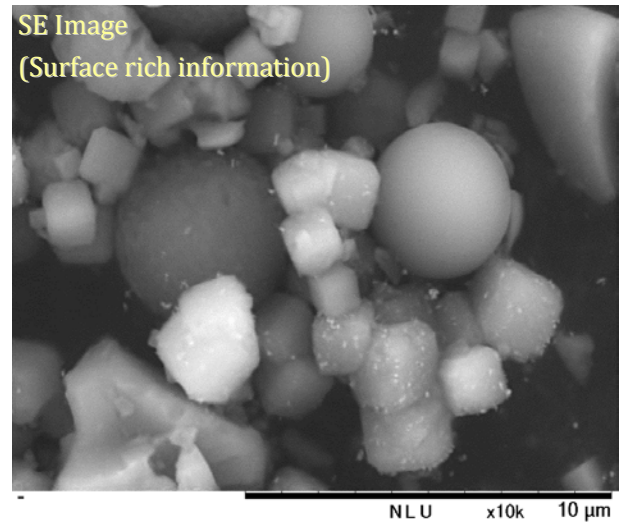
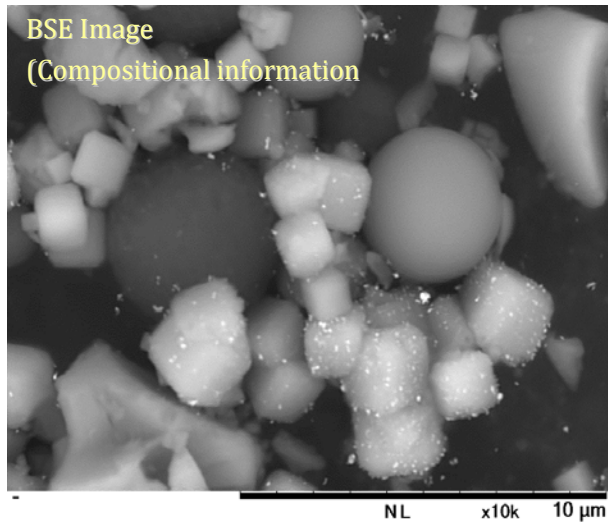
样品：牙膏
放大倍数：600 倍
加速电压：5KV 减轻电荷模式

背散射图像和二次电子图像的一键转换，实现了成分衬度和形貌衬度的完美结合，一张图片同时具备背散射像和二次电子像，具有极高的科研价值。

天美（中国）科学仪器有限公司
TECHCOMP (CHINA) LTD.

中国北京朝阳区天畅园 7 号楼 1、3 层
TEL:010-64010651
FAX:010-64060202
E-MAIL:techcomp@techcomp.cn

Application



样品：喷雾剂
放大倍数：10000 倍
加速电压：15KV 减轻电荷模式

对于导电性较差的样品，在减轻荷电模式下也可以轻松的进行背散射模式和二次电子模式之间的转换。