

电镜类产品在汽车行业的应用—车身篇

汽车，是由无数个零部件经过复杂组合而形成的产品。而每一个零部件的质量都决定着汽车的品质。尽管汽车的零部件庞大繁杂，但我们却可以将其划分成四个基本部分：发动机、底盘、车身以及电器系统。

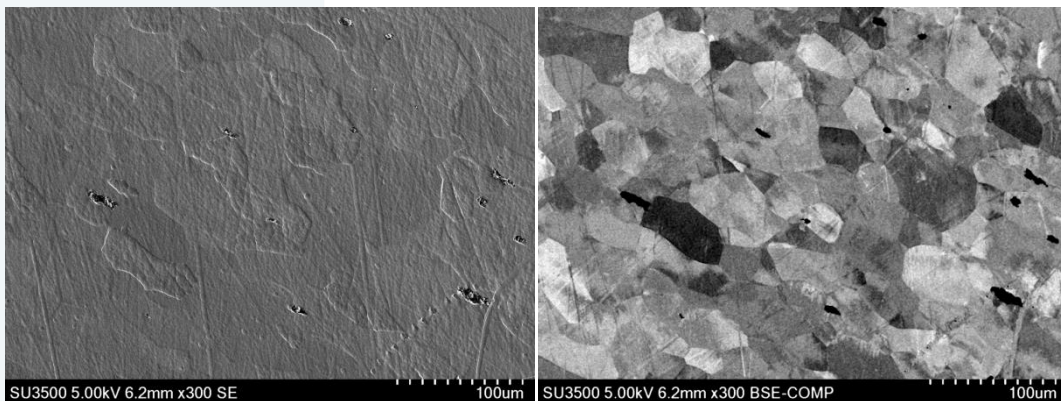
而在在汽车领域，无论从汽车零部件的研究开发、制造、以及各种分析系统，电镜及其附属产品都在提供着全方位的支持。

车身安装在底盘的车架上，用以驾驶员、旅客乘坐或装载货物，汽车车身结构主要包括：车身壳体、车门、车窗、车前钣制件、车身内外装饰件和车身附件、座椅以及通风、暖气、冷气、空气调节装置等等。



车身示意图

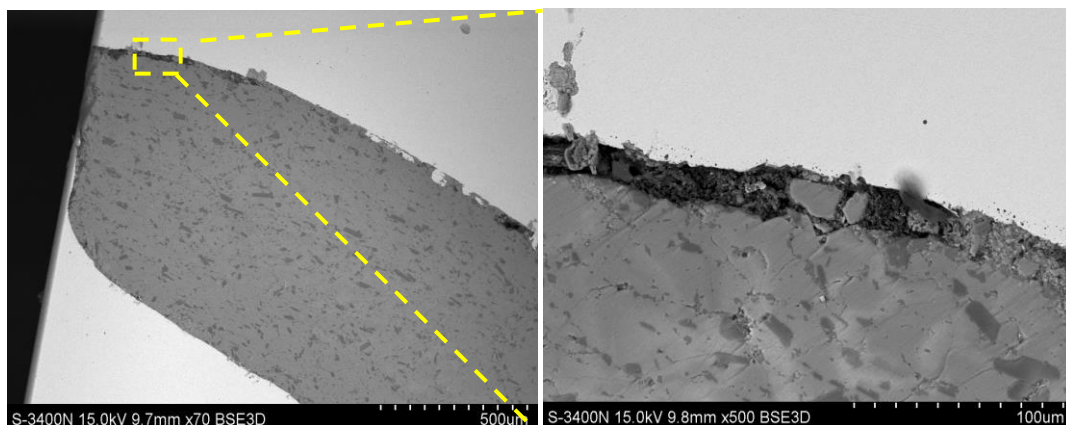
车身多数部件为金属件，扫描电镜多用以车身的质量检测，进行零配件的失效分析及夹杂物分析等。



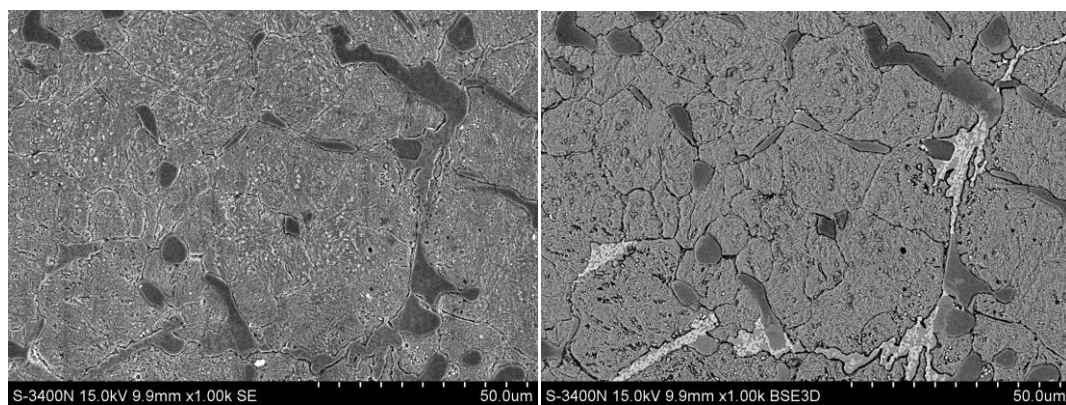
使用日立钨灯丝电镜 SU3500 观察车身的金相组织

4010651
f 010-64060202
e techcomp@techcomp.cn
w www.techcomp.cn

公司
北京市朝阳区大物园7号楼(100107)



使用日立钨灯丝电镜 S3400N 观察零配件中的夹杂物



使用日立钨灯丝电镜 SU3500 观察受到腐蚀的钢铁件