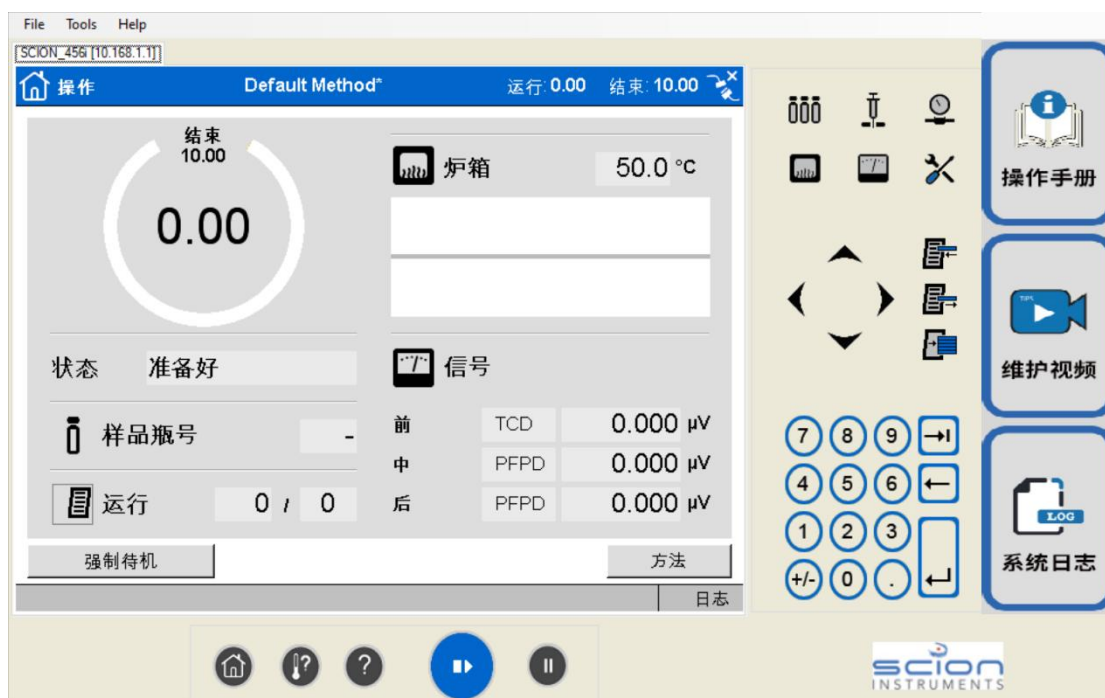


如何快速更换、清洗赛里安 8400 自动进样器进样针？

Hello, 各位小伙伴们, 自动进样器可以快速处理大量样品, 节省实验时间, 提高实验精度, 是仪器分析实验的好帮手, 日常如何保养维护这个小伙伴你清楚吗? 今天我们来讲讲如何快速的更换、清洗进样针。欢迎继续给我们留言, 说不定下次就能选中你哦!

首先, 我们来看更换和清洗进样针。

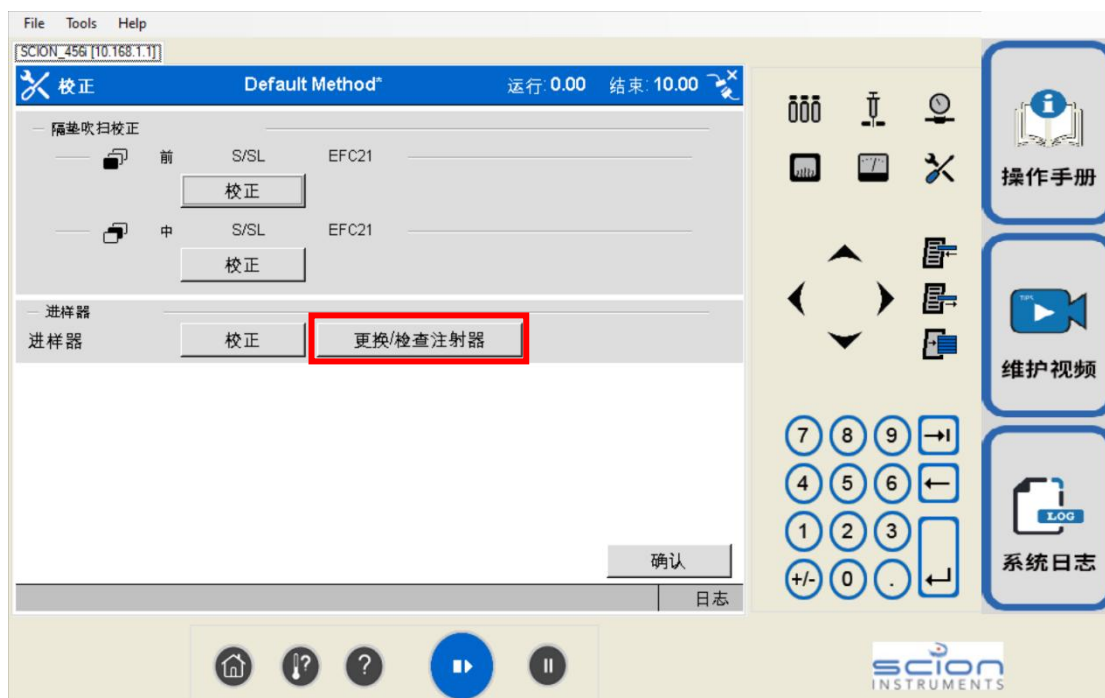
第一步, 我们先点亮仪器控制面板, 确认仪器联机状态正常, 如下图所示:



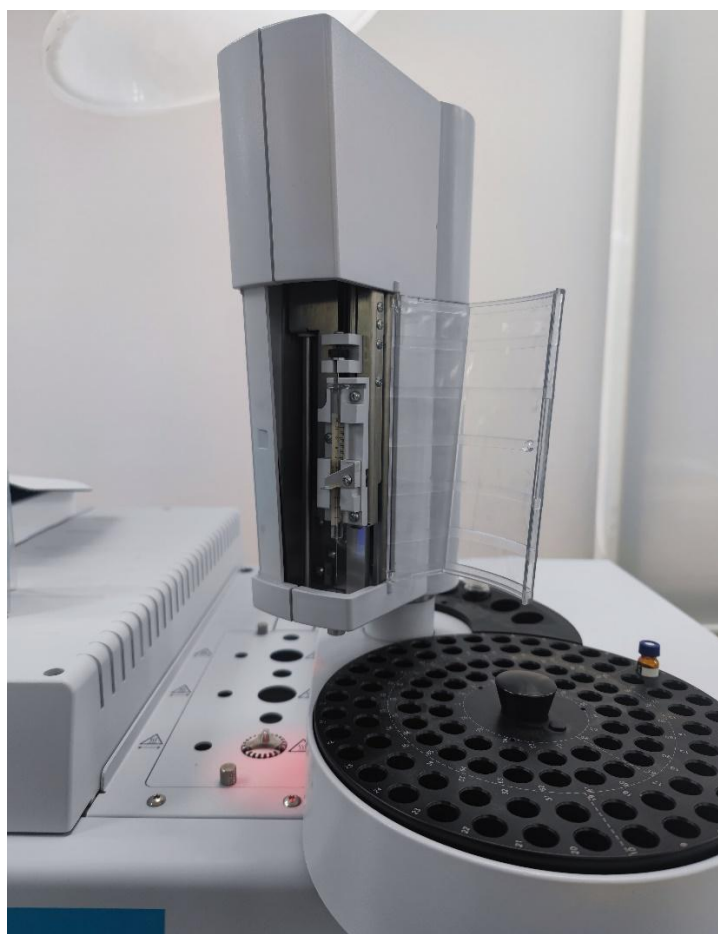
第二步, 点击“设置”图标, 将会出现仪器系统的“设置/校正/参数选择”选择界面, 如下图所示:



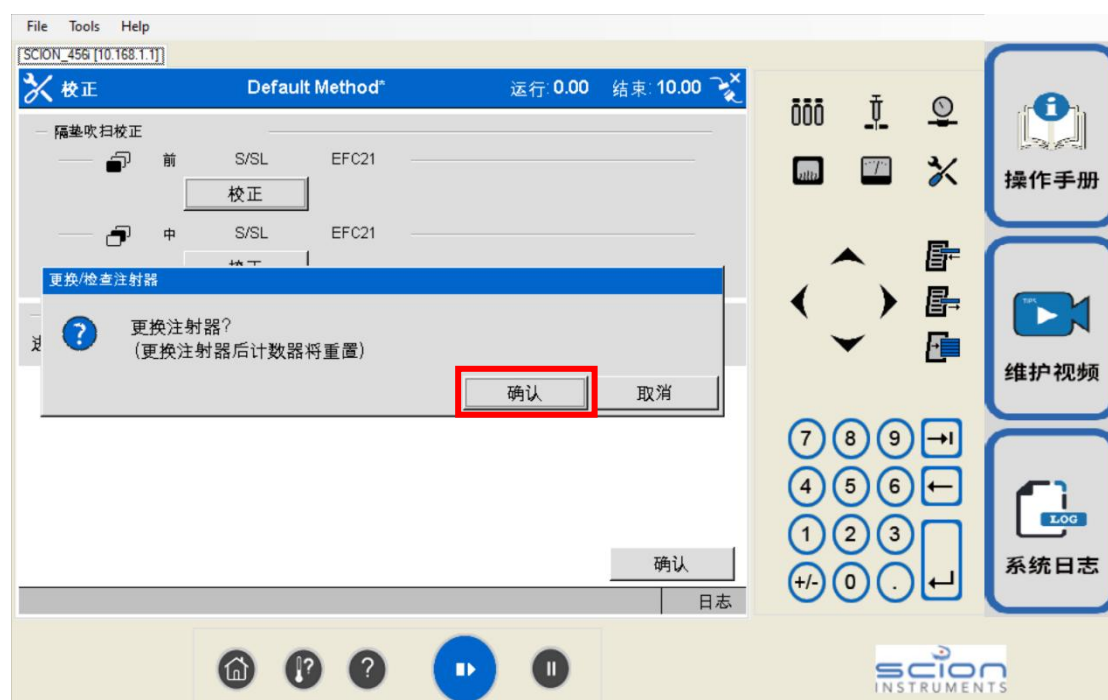
第三步，点击上图中的“校正”图标，将出现下图界面，接着再点击“更换/检查注射器”图标，等待自动进样塔开始转动完成。



自动进样塔转动，如下图所示，当转动到固定位置后，可以打开自动进样塔的门，进行进样针的更换和清洗。



最后，清洗更换完成后，安装好进样针，点击下图中的“确认”图标，自动进样塔将自动转回至默认位置。



好的, 到这一步, 我们的进样针的更换和清洗的工作就告一段落, 是不是感觉很简单呢? 关注“天美公司色谱仪器”公众号, 不怕迷路!