

Froilabo
Precision for life

BM系列超低温冰箱



**Hermetic
Compressor**



Fuji Instrumentation & Control

Z Series

Digital Temperature Controller

Micro Controller PXR Series

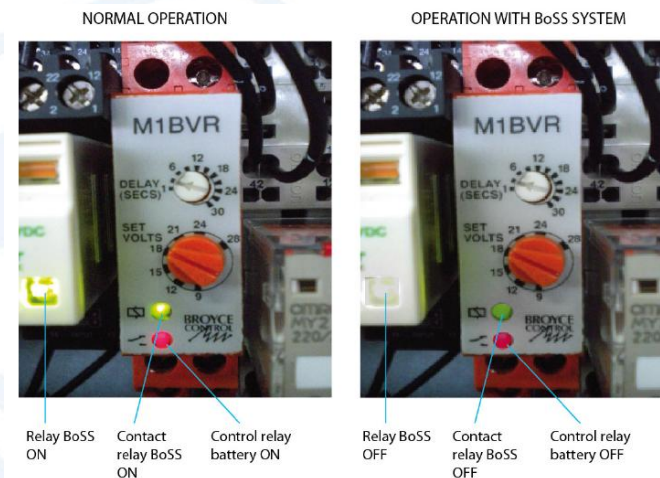
- 不需油分离器和降压缸的独特冷却系统, 大大减少维护的需要.
- 通用制冷剂: R417A和R508A (不含CFC和HCFC)
- 低压力运行操作 (降温速度快, 避免导管堵塞)
- 冷却液回流至压缩机时, 温度在 $<0^{\circ}\text{C}$ 保持压缩机在低温下运行, 使压缩机运行寿命延长

BOSS系统：样品的最大保护

失效保护

BOSS系统开关电源旁路, 电源直接提供给压缩机, 使压缩机不受低电压, 电子控制系统故障的影响, 持续运作, 发挥保护样品功能!

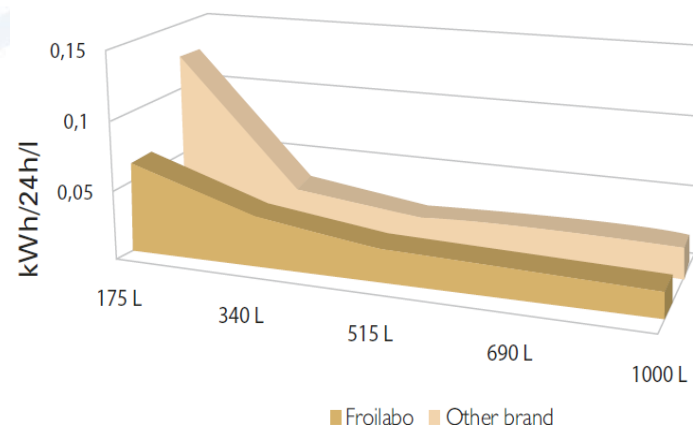
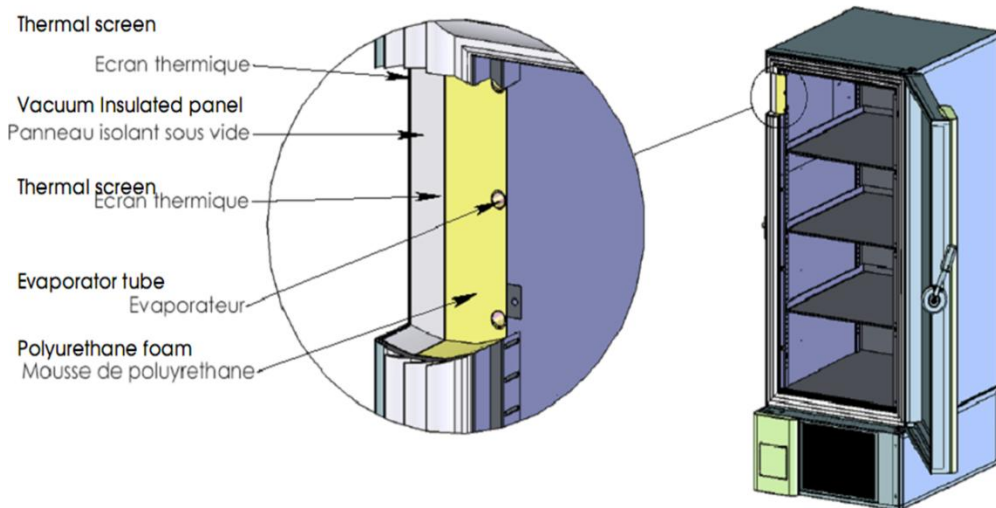
- 最大限度地保存样品
- 无需紧急维护/服务工程师及使用者容易识别的问题



真空绝缘板 (VIP)

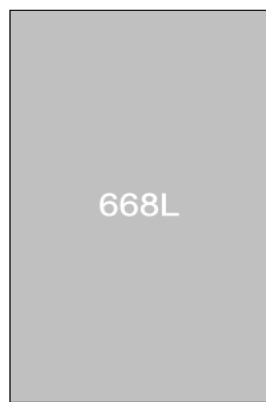
真空隔热板应用于Froilabo超低温冰箱的优势

- 比传统泡沫隔离法更好的隔热性能
- 与相同容积的冰箱相比，特殊的结构减少了20%的前表面积
- 同样空间提供更大的存放能力
- 耗电量降低15%
- 断电保温时间延长22%，增加了压缩机的寿命



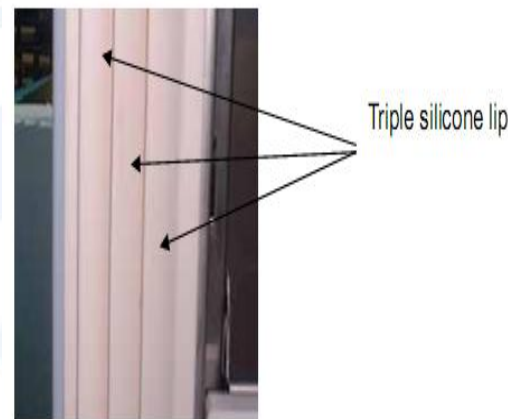
占地空间小容量大

- 690L 可通过标准的 900mm 门宽
- 存储量, 可达 72,000 个 2ml 冻存管 (1000L 的冰箱). 是目前市场上最大存储量
- 有多种抽屉和架子可选, 可用于任何种类的样品存储



三层密封硅胶条设计

- 三重硅胶门配有导热气
- 用压缩机产生热量保持温度
- 避免结霜，门更容易打开



后部减压阀设计

- 位于超低温冰箱后部
- 平衡冰箱内外的压力
- 释放冰箱内部因空气冷却造成的真空，开门更轻松



- 优异的均匀性 $< \pm 3^{\circ} \text{C}$ (-80°C)
- 出色的稳定性 $\pm 1^{\circ} \text{C}$ (-80°C)
- 快速冷却：从 22°C 至 -81°C (4小时, 690L)
- 门开后快速设定温度恢复
- 在 35°C 室温下乃能正常使用

可选功能：

紧急CO2备用装置

紧急液态氮备用装置

可实现远程报警功能

图表记录仪

