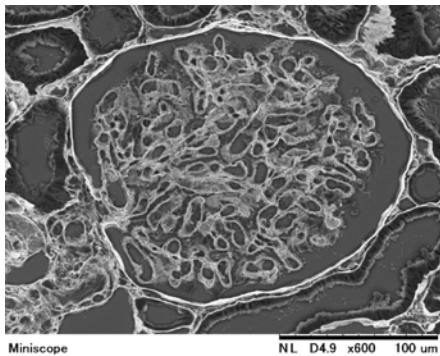


日立台式电镜 TM3030Plus 在生物领域的应用



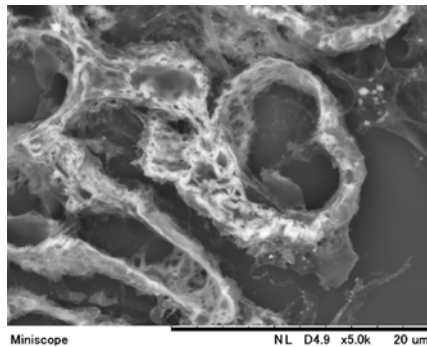
在载玻片上观察 PAM 染色的肾脏切片样品，PAM 染色带来足够的对比度，因此无需样品前处理



BSE 图像

放大倍数：600 倍

加速电压：15kV,减轻荷电模式



BSE 图像

放大倍数：5000 倍

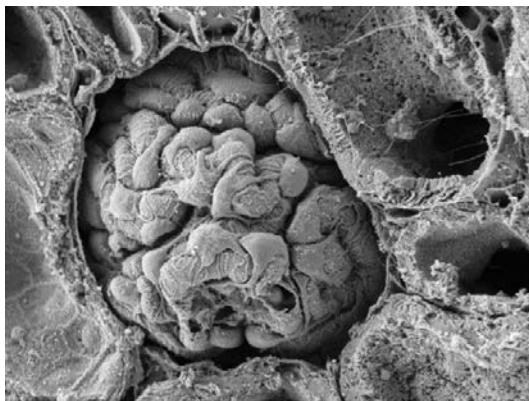
加速电压 15kV,减轻荷电模式

样品：肾小球

脱蜡切片，膜性肾病

Dr. Sumire Inaga, Medical School, Tottori Univ

如果样品喷金，能够容易的得到高放大倍率的图像

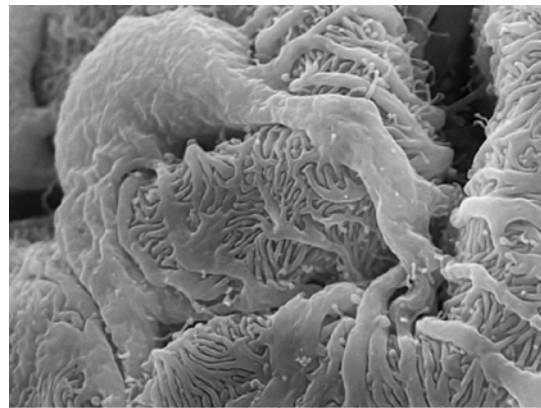


SE 像

放大倍数: 1,500 x

加速电压: 5kV

样品: 肾小球(Coated)



SE 像

放大倍数: 10,000 x

加速电压: 15kV

样品: 肾小球(Coated)