



天美

饲料检测解决方案-生化相关仪器

天美（中国）科学仪器有限公司

- 饲料包括配合饲料、浓缩饲料、精料补充料、预混料等多种。
- 饲料的原料来源多种多样，对饲料的检测种类也很繁多，包括粗蛋白测定、均匀度测定、农药残留测定等等，相应的也会用到多种实验室设备去检测
- 本文将介绍饲料检测方面会用到的一些生化相关仪器

1. 样品检测前的处理 -研磨粉碎设备（Kurabo组织匀浆机）

SH-100



- 1. 双头混匀系统—低噪声
- 2. 最大处理样本量24个—动物组织\谷物\植物材料
- 3. 适用于2ml和30ml管子——每批的样本量:6,12,18或者24

SH 48



- 1. 相互混匀系统—高通量
- 2. 最大48个样本量—植物叶片和其它植物材料
- 3. 适用于2ml的微量管和KURABO公司的专用管

2. 杀虫剂残留或添加剂的检测

- Corona SH-1000L全波长酶标仪

SH-1000L 是日本Corona公司的全波长酶标仪。

主要特性：

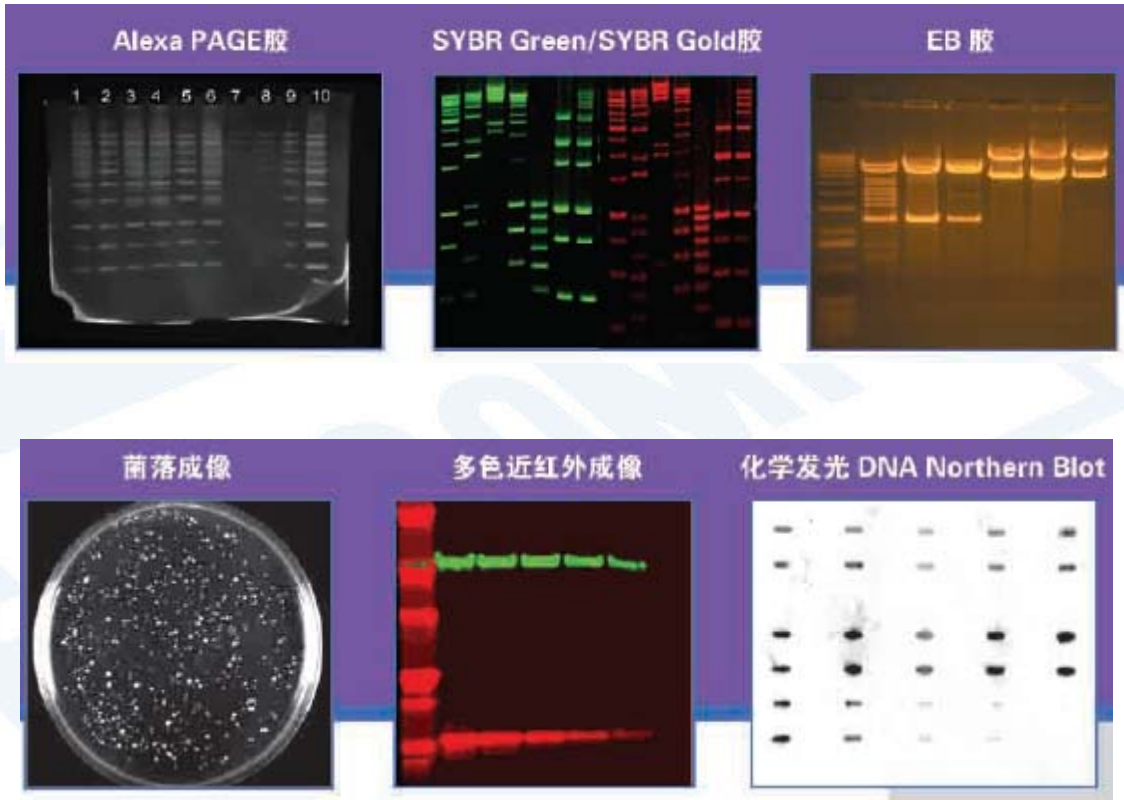
- 先进的检测器：是基于酶标检测的**单色检测器**
光源寿命管理功能：如每天读取**40块**酶标板，其闪烁氙灯可以使用**10年**
- 光栅系统：从**200nm到1000nm**可以每次改变**1nm**的波长。相当于**800片**滤光片。
- 免维护，不用担心滤光片损坏或更换的问题
- 广泛的酶标板适用性：**172 种**类型的酶标板外形数据被主机预设
- 包括独特的比色皿检测功能：满足对单个样本的检测(性能如同传统的分光光度计)。应用更为广泛。



应用：样品中杀虫剂残留的检测，禽新城疫病毒的检测，大肠杆菌的检测等；DNA/RNA/蛋白质 定量，ELISA，酶动力学等

3. 细菌检测，蛋白质或核酸检测及成像 -使用UVP公司的凝胶成像系统

UVP公司，总部位于美国的加州，其欧洲的分部位于英国的剑桥。是全球UV（紫外）产品的领导者，



4. 检测用常用实验室设备

-NuAire 生物安全柜 （保护实验室安全无污染的卫士）



天美

美国Nuaire公司始建于1972年，近30年来一直被公认为是实验室基础设备的领导者，公司致力于生产生物安全柜、二氧化碳培养箱、超低温冰箱、血库冰箱、层析冷柜以及光照培养箱等产品。特别是生物安全柜，在70年代初期，NUAIRE公司生产了第一台满足美国NIH-03-112C标准的生物安全柜，从那时到现在，NIH（NATIONAL INSTITUTE OF HEALTH 美国国立卫生研究院）一直使用NUAIRE品牌的生物安全柜。现在Nuaire公司已成为世界著名的安全柜生产厂家，在世界18家安全柜生产厂中名列前茅，其CLASS II级生物安全柜约占世界市场份额的42%。 网站www.nuaire.com

Nuaire 公司安全柜的特点：

- 大的高效过滤面积及真正的层流气流
- 100%的不锈钢一次成型结构
- 符合人体工程学设计，灵活的组合，多种选择
- 客户可根据需要选择直面或斜面及具有抗菌涂层的型号
- 内部气流平衡控制
- HEPX™零泄漏系统
- 全面正面维修易于操作



5. 检测用常用实验室设备 -Dynamica DNAmaster



DNAmaster 是英国Dynamica公司的核酸蛋白分析仪。
DNAmaster 可测量和分析微量样品，尤其是珍贵样品。

可用于测量核酸（包括
DNA, RNA, 等），蛋白质，
细菌等的浓度。

仪器特点：●小而快 ● 随时可以工作 ● 一体化 ● 所需样品量小，最低0.5uL ● 容易操作 ● 内置大LCD显示屏，可在屏幕上直接操作，无需连接电脑 ● 使用超微量样品池，也可使用常量比色皿 ● 可选带有温度控制（20-95℃）的型号，用于T_m测定（此功能是目前市场上微量核酸蛋白分析仪中独一无二的可选型号） ● 波长范围宽，200-900nm ● 检测范围宽，对于dsDNA, 检测范围可从2ng/uL达20000ng/uL

6. 检测用常用实验室设备 ——Tomy 灭菌锅



生产厂家是日本的Tomy 公司，成立于1985年，目前有7个分公司，其灭菌锅在日本科研销售排行第一。主要业绩包括最近的几个大的中标项目：蒙牛集团：54台，河南CDC: 80台。实验室所有需要高压灭菌的器材及样本，都可在此灭菌锅内灭菌

主要特性：

- 具有一目了然的“工作监控器”，可即时显示实际操作状态
- 具有定时开启功能，避免浪费晚上或早上时间
- 可自动改变排气速度，具有六种排气速度可选
- 具有安全顶盖互锁装置，保证顶盖锁定，确保安全
- 具有安全水位检测器，可预防干燥加热
- 全新的脚踏式开关，彻底地节省安装空间
- 具有快速冷却风扇功能
- 具有多款消毒方案可选，多达5种

应用：实验室所有需要高压灭菌的器材及样本，都可在此灭菌锅内灭菌

7. 检测用常用实验室设备

-NU-5510E NuAire CO2培养箱



NuAire 5510是直接加热气套式二氧化碳培养箱，内置两级HEPA高效过滤器，可最大限度控制污染物。

主要特点：

- 使用高灵敏度的红外（IR）传感器，检测CO2浓度不受温度和湿度影响，可精确检测CO2浓度。
- 内置两级HEPA高效过滤器，最大限度控制污染物，保证培养环境的洁净
- 5510E具有目前市场上独一无二的双重消毒模式：95℃湿热消毒及145℃高温干热消毒。

8. 样品的存储

-Froilabo 超低温冰箱



Froilabo冰箱是法国Froilabo公司推出的新一代，绿色环保超低温冰箱。

与其它同类品牌产品相比，具有如下特点：

- 采用真空隔热板（VIP）技术，是一种新型高效的绝热材料。该真空隔热板比传统泡沫隔离法具有更好的隔热性能
- 与相同容积的冰箱相比，特殊的结构减少了20%的表面积，同样空间能提供更大的存放能力，耗电量降低15%，断电保温时间延长22%，增加了压缩机的寿命。
- 具有优异的环保性能，采用新型环保制冷剂，不含CF以及HCFC，体积小，保温效果提高，并且比同等产品更节能，并减少了碳排放量。
- 腔体温度均一，最低温-86℃，
- 其中BM690一款，可存放冻存管数量达48000个

应用：可用于保存各种样品，取用方便，以便随时对样品进行研究。

9. 样品存储系统 -MVE 液氮罐

Chart- MVE是世界上领先的真空绝热产品和低温设备的制造商。在大量储存，液体泵和真空绝热管道的生产方面，Chart-MVE是市场的领导者。

主要特点：

- 有多种系列可选，以满足客户的不同需要
- 其中的Cryosystem系列，具有四种型号，均适用于中等范围的冷冻管保存，液氮挥发量低，并采用宽口罐颈设计，易于取放样品
- 其全球专业设计的双层气相液氮罐，可为客户的样品存储提供最可靠的安全保障。该气相液氮罐具有独特的双层结构设计，支架提起高度更低，空间利用率更高。开口采用偏口设计，液氮静态挥发量小，静态存储时间更长，并标配强大的TEC3000控制系统，对液氮罐实现全方位的监控，使用更安全



10. 其它检测用设备

-样品分离用设备（日立**CR-22GIII** 高速冷冻离心机）



天美



主要特性:

- 产地：日本的日立公司
- 最高转速：22000rpm
- 具有转头自动识别和转头自锁功能,为日立高速离心机的最大优势，方便了客户对转头的取放，目前市场上其它常见品牌都无此功能。
- 变频电机直接驱动控制，大力矩，无碳刷
- 可折叠式液晶显示屏，大面积，高亮度，显示更多信息
- 非接触式转头不平衡检测，更准确，更方便，更安全
- 具有预冷功能，加快了实验离心速度
- 有三种不同容量的连续流转头，最大可达3.2L

应用广泛，可进行常规的样品分离，细胞器分离，蛋白质沉淀、核酸沉淀、试剂盒离心、细胞离心、免疫学分析，等多种用途。可对1.5/2ml，10ml，15ml，50ml，7ml，80ml，250ml，500ml，1000ml等不同容量的离心管或瓶进行离心。

11. 其它检测用设备

- Kurabo Quickgene 810 核酸提取系统



天美



Quickgene 810是日本Kurabo公司的自动核酸提取系统。

主要特点：

- 可从多种生物样本中获得纯化的DNA/RNA
- 该系统采用革命性的多孔膜技术，膜厚仅80um, 是玻璃纤维膜厚度的1/12.5, 而表面积比玻璃纤维膜大20倍。多孔膜选择性吸附核酸，在低压下即可完成样品纯化。
- 分离过程无需离心机，无需磁珠。只需三个加压阶段，结合、洗涤和洗脱，可在机器内自动完成处理快速，只需几分钟即可完成6-8个样品的核酸提取

应用：可从多种生物样本中获得纯化的DNA/RNA，包括血液，动物组织，植物组织，培养细胞，等