

# NUAIRE : NU-5800系列直热式二氧化碳培养箱



天美

## NU-5800系列

可为胚胎、配子和动物组织的细胞培养和保存提供适宜的环境。



特大的可用内部空间

室内容积：200L

充分利用内部空间

# 先进智能电子控制系统

TECHCOMP

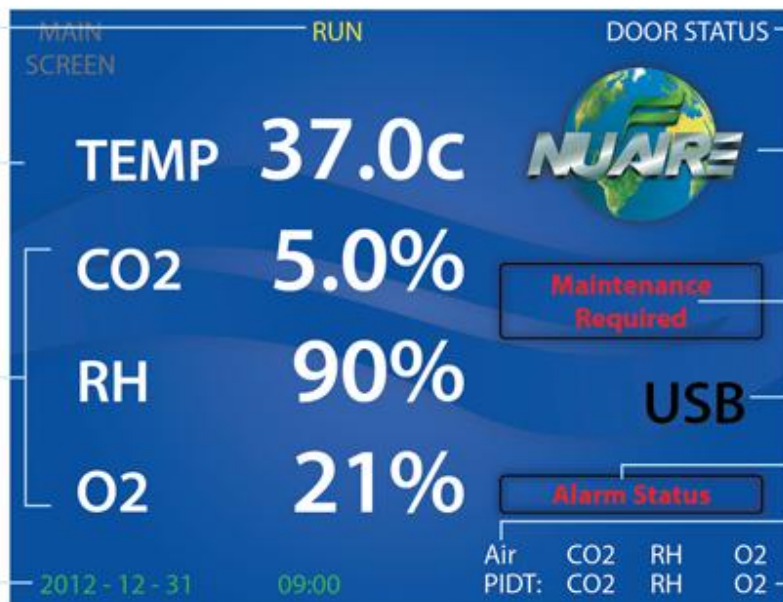
天美

Mode Status Indicator  
(RUN or STANDBY)

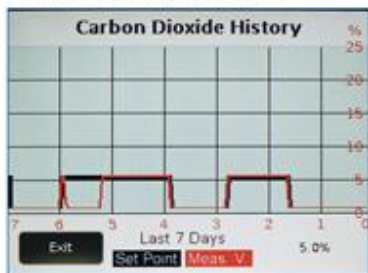
Measured Chamber  
Temperature

Measured Chamber  
CO<sub>2</sub>, RH, and O<sub>2</sub>

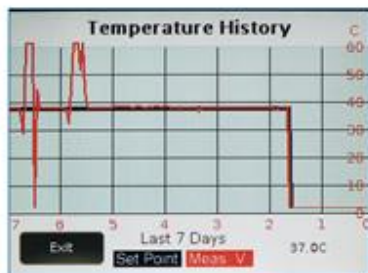
International Format  
Date & Time



NuTouch Screen Shots:



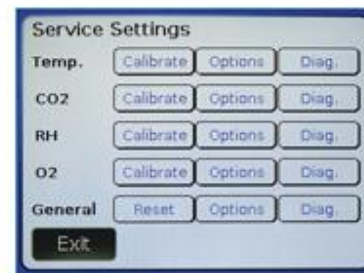
二氧化碳7天  
数据记录显示



温度7天的数据  
记录显示



强大的系统  
设置功能



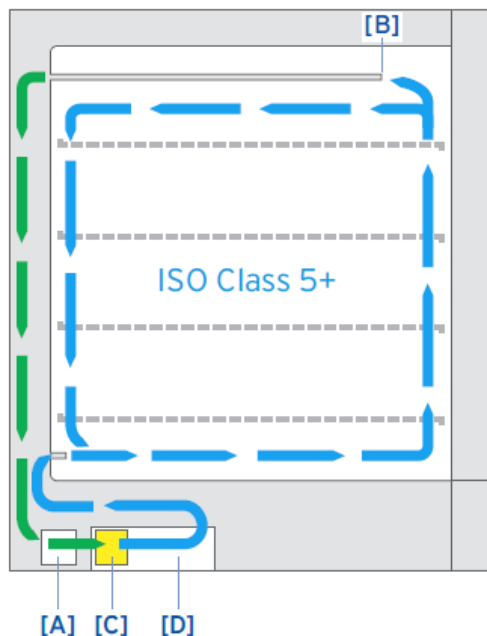
维护设置和  
检查

# 高效过滤闭循环系统



天美

## NU-5800系列



培养箱闭循环系统样品室

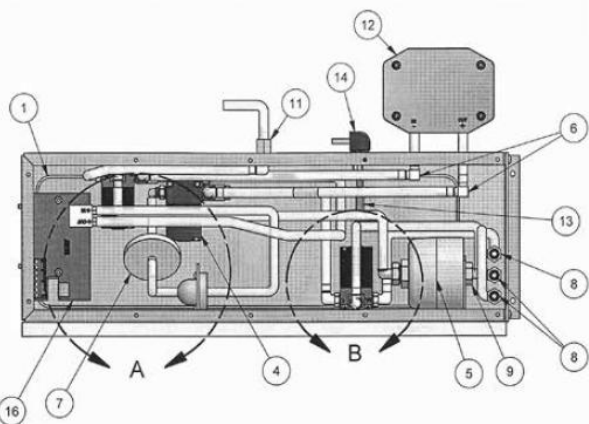
備有在线密封囊 99.99% 高效过滤器

空气清洁度達 至 (ISO 5级+ 环境)

连续运作的空气从泵, 抽取样品室环境中的空气样品, 并通过在线密封囊高效过滤器型分发, 然后通过测量室 (二氧化碳双波红外线传感器) 监测和控制二氧化碳量

大尺寸在线密封胶囊HEPA过滤器  
闭环生物安全设计

污染带和样品室是完全地隔离  
安全, 低振动, 对细胞生长干扰少, (适合培养, 如动物组织, 胚胎细胞等)



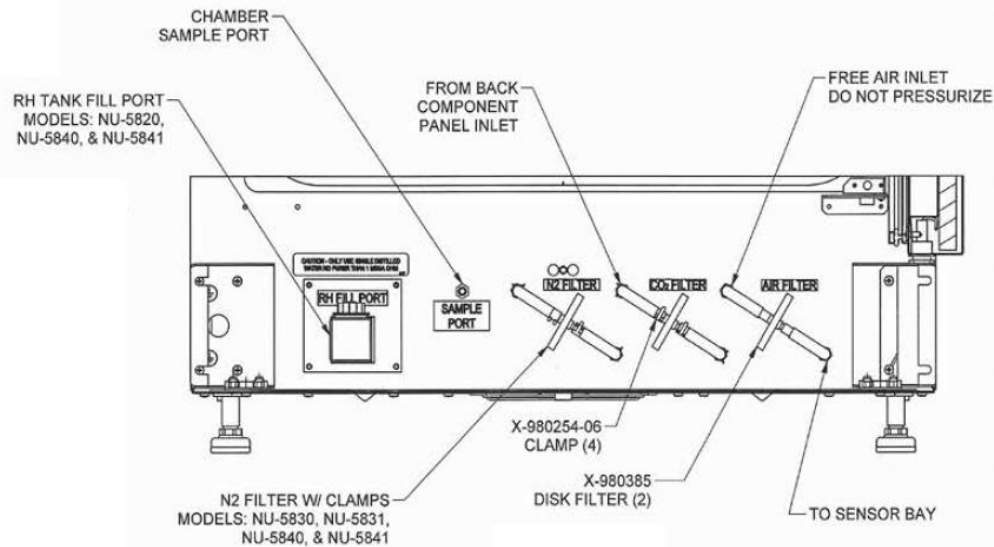
MODELS: NU-5820,  
NU-5840, & NU-5841



# 复合正面维护管理设计

TECHCOMP

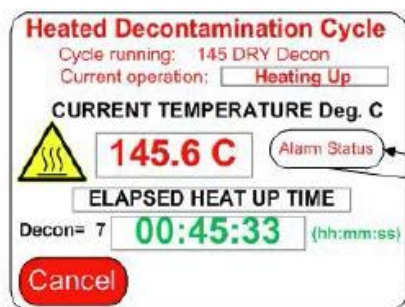
天美



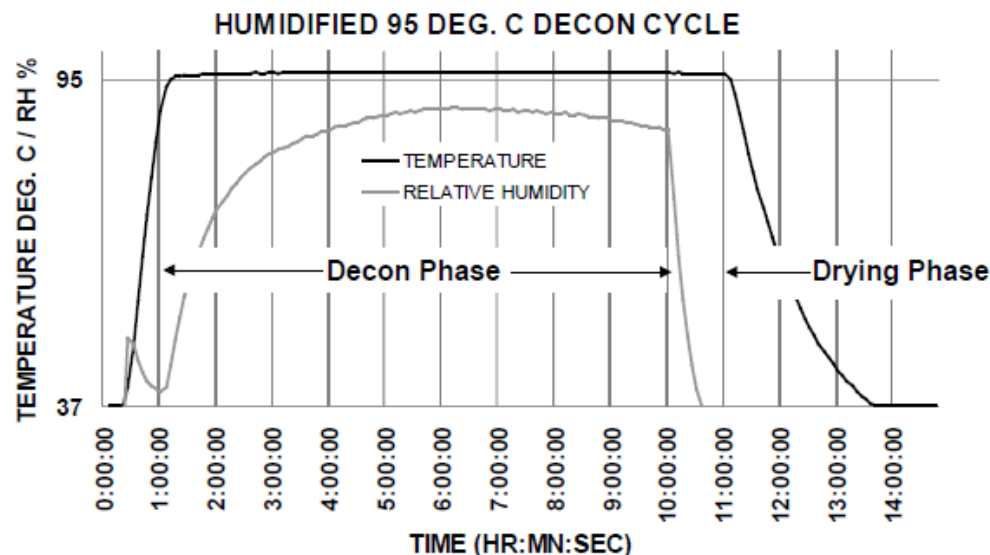
# 双重灭菌程序

培养箱可加热至 95° C 进行湿式净化或加热至145° C 进行干式灭菌。

\* NU-5800E 没有此功能



Alarm Button  
Shows up only if  
Alarms are present



- 双重灭菌模式可选，145°C干热灭菌较短时间可杀灭大多数细菌；95°C湿热穿透力强，传导快，对细菌孢子等杀灭效果更好。
- 灭菌时只需取出水盘，（RH传感器）。由于CO2传感器不在腔体内，灭菌时无需取出，灭菌后不需要重新校正。

# 双波红外线二氧化碳传感器



天美

## 红外传感器

优点：稳定、选择性好、灵敏度高、寿命长、直接检测CO<sub>2</sub>不受温度湿度变化及其他因素影响，更能直接精确反应及控制腔室中CO<sub>2</sub>含量。

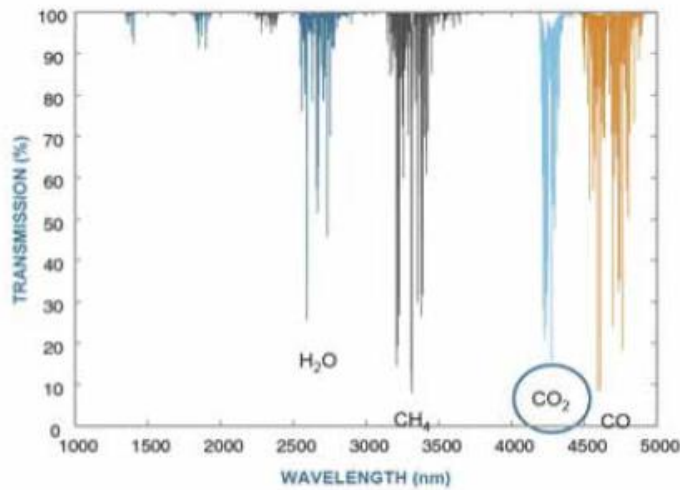


Figure 1. IR absorption of CO<sub>2</sub> and some other gases.

	IR 传感器	TC 传感器
精确度	传感器不会受到温度或湿度的影响; 它只检测二氧化碳含量。	CO2读数會受到温度和湿度等影响;只是量度气体的热导率，而不是单独检测CO2。
恢复	门打开30秒后, 二氧化碳在不到五分钟恢复。	开门30秒后，二氧化碳不能恢复，直到温度和湿度稳定下來;平均二氧化碳恢复为30分钟。
可靠性	因为传感器只测量二氧化碳，在任何时候，给出二氧化碳含量的最精确读数。	二氧化碳显示器提供虚假的读数，直到温度，湿度和CO2是完全稳定, 但在培养箱很难达到这种理想状态。
便利	您可以更改CO2、温度和湿度设置，而无需重新校准红外传感器。	每次更改任何设置要求传感器都需要校准，建议每周校准

# 远程报警和信号输出

TECHCOMP

天美



标配

远程警报器 输出接触器“

两组: 4 至 20 毫安模拟输出 RS-485 通讯”

USB 端口

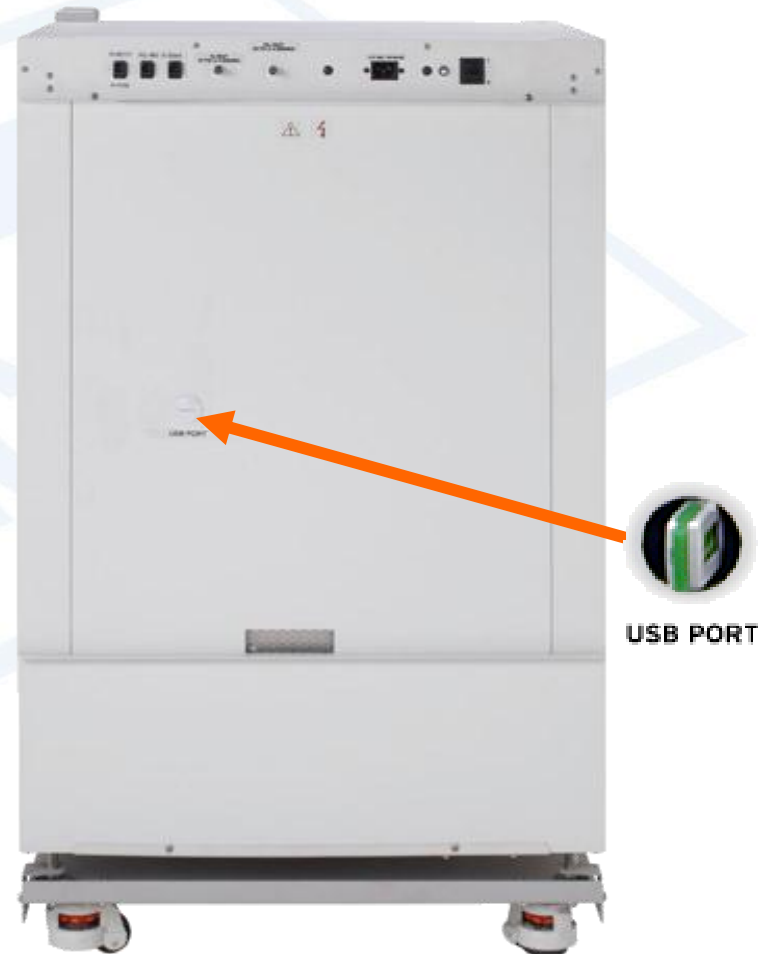
(服务维修/数据下载/升级软件)

下载长达1个月的历史表现

2个月以上事件历史记录 (开门, 报警, 电源中断等)

上传软件, 主控板和显示板升级

NuTouch 电子控制系统, 带有备用电池





# 型号差异



天美

型号差异	5800E	5810E	5820E	5830E	5831E	5840E	5841E
容量 200 升	*	*	*	*	*	*	*
NuTouch 电子控制系统,	*	*	*	*	*	*	*
双温传感器探针	*	*	*	*	*	*	*
二氧化碳传感器 双波红外线传感器	*	*	*	*	*	*	*
灭菌程序 145° C 干式 / 95° C 湿式		*	*	*	*	*	*
湿度控制系统 传感器 控制 相对湿度			*			*	*
氧气控制系统 Fuel Cell 线传感器 (2 - 21%)				*		*	
氧气控制系统 氧化锆 Zirconia (0.5 - 21%)					*		*
闭环 HEPA 过滤 ISO 5 级净化室条件	*	*	*	*	*	*	*
远程警报器 输出接触器	*	*	*	*	*	*	*
兩組: 4 至 20 毫安模拟输出 RS-485 通讯	*	*	*	*	*	*	*
USB 端口	*	*	*	*	*	*	*
NuTouch 电子控制系统, 带有备用电池	*	*	*	*	*	*	*