

L-8900 高速全自动氨基酸分析仪检测火腿和香肠中的游离氨基酸

火腿和香肠以畜禽肉为主要原料，辅以淀粉和植物蛋白粉等填充剂，再加入食盐和糖等调味品，添加品质改良剂卡拉胶和维生素 C，以及保水剂和防腐剂等物质。

火腿和香肠含有供给人体需要的蛋白质、脂肪、碳水化合物及各种矿物质和维生素等营养，还具有吸收率高、适口性好、饱腹性强等优点，适合加工成多种佳肴。为了考察火腿和香肠中蛋白的含量，本文介绍了火腿和香肠中的游离氨基酸的检测，在检测像这样脂肪较多的样品时，推荐做脱脂处理。

1、材料与方法

1.1 仪器：

L-8900 高速全自动氨基酸分析仪

1.2 主要试剂：

L-8900 高速全自动氨基酸分析仪试剂包、HCl、超纯水

1.3 分析条件：

分离柱：4.6 mm I.D. × 60 mm [#2622PF]

除氨柱：4.6 mm I.D. × 40 mm [#2650L]

反应柱：4.6 mm I.D. × 40 mm

分离温度：35 ~ 70 °C

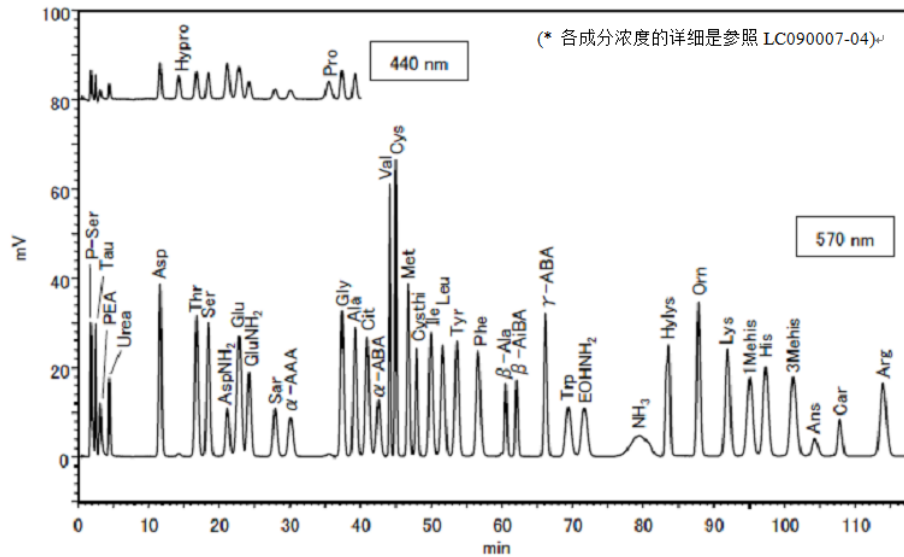
衍生温度：135°C

进样量：2 nmol /20μL

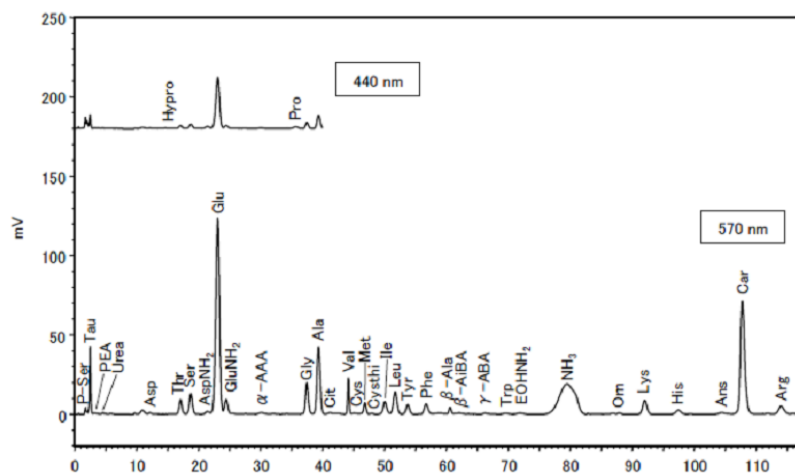
天美（中国）科学仪器有限公司
TECHCOMP (CHINA) LTD.

中国北京朝阳区天畅园 7 号楼 1、3 层
TEL:010-64010651
FAX:010-64060202

2、分析图谱



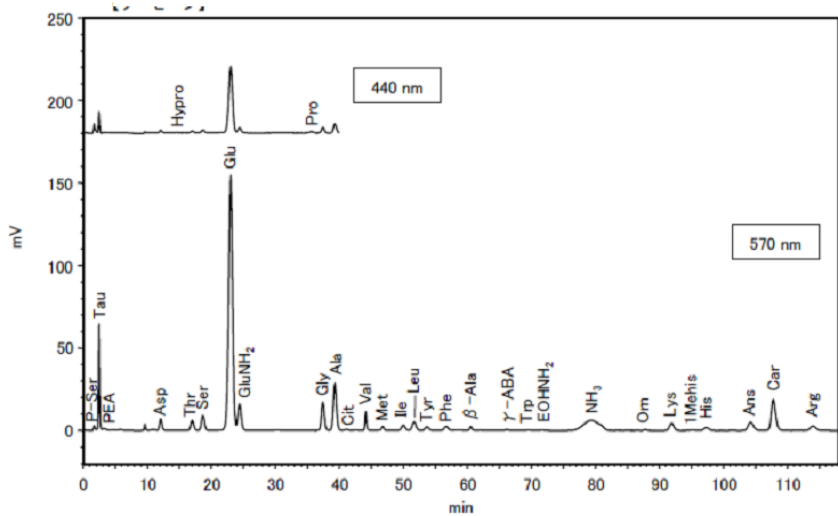
L-8900 高速全自动氨基酸分析仪 PF 系统标准图谱（含酰胺）



火腿中游离氨基酸的检测图谱

天美（中国）科学仪器有限公司
TECHCOMP (CHINA) LTD.

中国北京朝阳区天畅园 7 号楼 1、3 层
TEL:010-64010651
FAX:010-64060202



香肠中游离氨基酸的检测图谱

3、氨基酸成分名一览表

缩写	名称	浓度	缩写	名称	浓度
P-ser	Phosphoserine	1	Cysthi	Cystathionine	1
Tau	Taurine	1	Ile	Isoleucine	2
PEA	Phospho ethanol amine	1	Leu	Leucine	2
Urea	Urea	40	Tyr	Tyrosine	2
Asp	Aspartic acid	2	Phe	Phenylalanine	2
Hypro	Hydroxy proline	2	β-Ala	β-Alanine	2
Thr	Threonine	2	β-AiBA	β-Amino iso butyric acid	2
Ser	Serine	2	γ-ABA	γ-Amino - n - butyric acid	2
AspNH ₂	Asparagine	2	Trp	Tryptophan	2
Glu	Glutamic acid	2	EOHNH ₂	Ethanolc amine	2
GluNH ₂	Glutamine	2	NH ₃	Ammonia	2
Sar	Sarcosine	5	Hylys	Hydroxylysine	2
α-AAA	α-Amino adipic acid	1	Orn	Ornithine	2
Pro	Proline	2	Lys	Lysine	2
Gly	Glycine	2	1Mehis	1-Methylhistidine	2
Ala	Alanine	2	His	Histidine	2
Cit	Citrulline	2	3Mehis	3-Methylhistidine	2
α-ABA	α-Amino-n-butyric acid	1	Ans	Anserine	2
Val	Valine	2	Car	Carnosine	2
Cys	Cystine	2	Arg	Arginine	2
Met	Methionine	2			