

IXRF 定量面分布示例

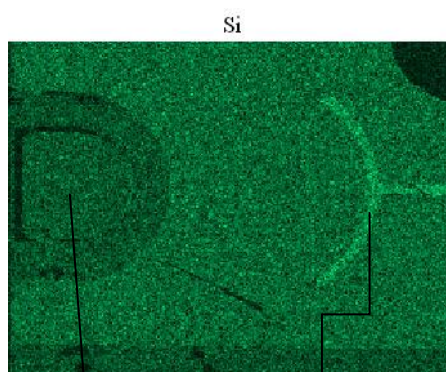
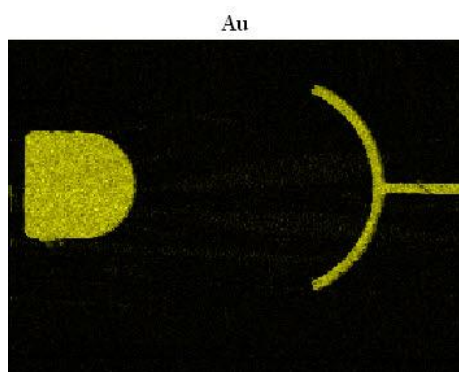
在用 EDS 结合电镜进行元素面分布分析时，通常的面分布分析会给出一些分析的假象，IXRF 软件中的定量面分布对普通面分布结果处理后得到更符合事实的结果，以下举例说明：

样品：LED 电极

电镜照片：

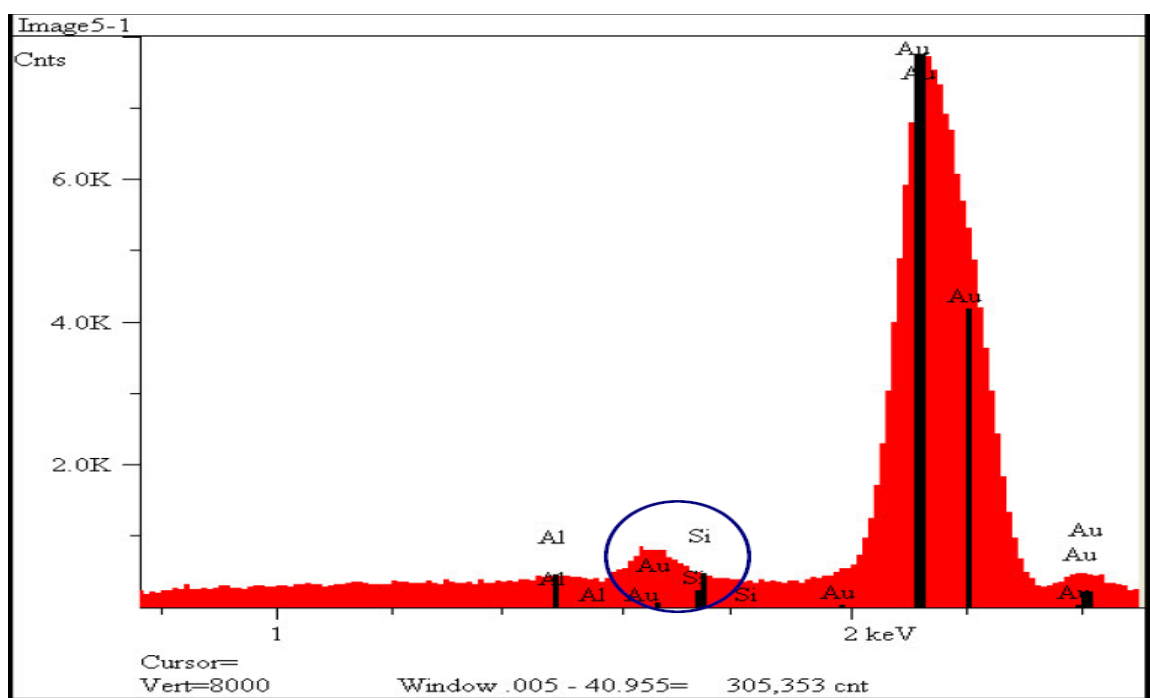


Au，Si 元素的普通面分布（X 射线强度面分布）



事实上这些区域并不存在 Si

为什么会出现这种结果，在普通的面分布中，是以某种元素的一条分析线处的 X 射线强度值来做面分布，但是 Si 的 Ka 线系和 Au 的 Mz1 线有重合，因此在这里 Au 的 Mz1 线的信号被当成了 Si 的信号来处理。



但是通过软件定量面分布处理，Au 的 MZ1 的信号被软件扣除，得到符合事实的结果

