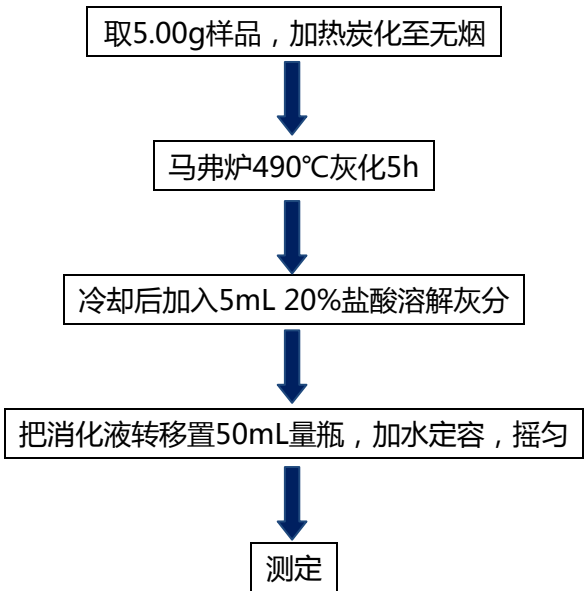


天美（中国）科学仪器有限公司  
TECHCOMP (CHINA) LTD.  
  
中国北京朝阳区天畅园 7 号楼 1、3 层  
TEL:010-64010651  
FAX:010-64060202  
E-MAIL :techcomp@techcomp.cn

## 原子吸收法测定婴幼儿奶粉中的铁

铁是构成血肌红蛋白、红蛋白、细胞色素的主要成分，是人体必须的微量元素。缺铁会让中性白细胞的杀菌能力降低，使得淋巴细胞功能受损，缺铁也会影响孩子的智力，阻碍脑组织和神经组织髓鞘的快速结合。本文参考《GB 541321-2010 婴幼儿食品和乳品中钙、铁、锌、钠、钾、镁、铜和锰的测定》建立婴幼儿奶粉中铁的检测方法。

### 【前处理方法】



### 【分析条件】

仪器条件		测定参数
元素：Fe	火焰：空气-乙炔	测定模式：标准添加
仪器：ZA3000	流速（乙炔）：2.2 L/min	信号模式：BKG 校正
原子化方式：火焰	氧化剂（空气）：160 kPa 15.0 L/min	曲线类型：线性
检测波长：248.3 nm	燃烧头高度：7.5mm	计算方式：积分
灯电流：12.5 mA		时间常数：1.0 s
狭缝宽度：0.2 nm		计算时间：5.0 s
原子化器：标准燃烧头		延迟时间：5.0 s

天美（中国）科学仪器有限公司  
TECHCOMP (CHINA) LTD.  
  
中国北京朝阳区天畅园 7 号楼 1、3 层  
TEL:010-64010651  
FAX:010-64060202  
E-MAIL :techcomp@techcomp.cn

【分析结果】

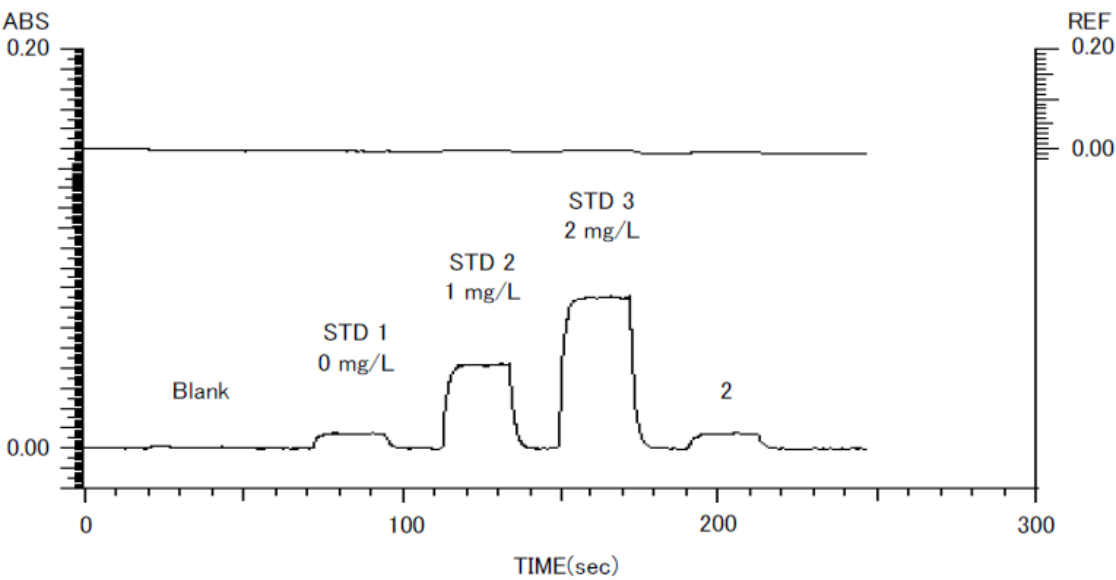


图 1 标样图谱

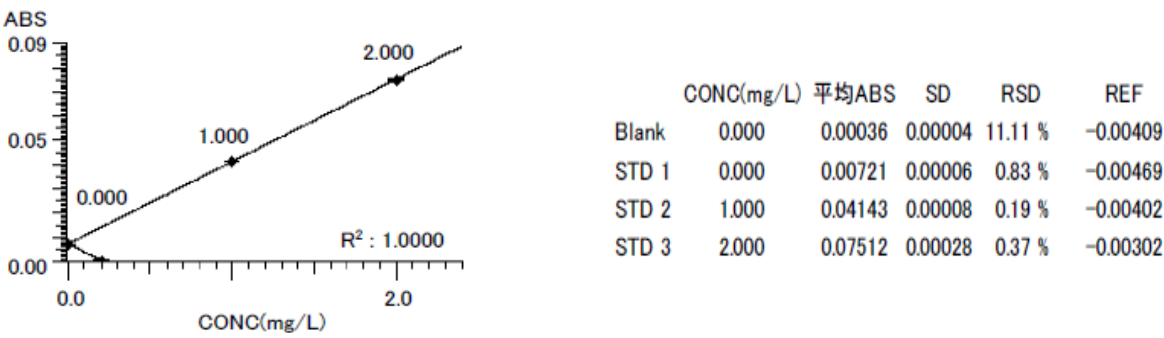


图 2 标准曲线