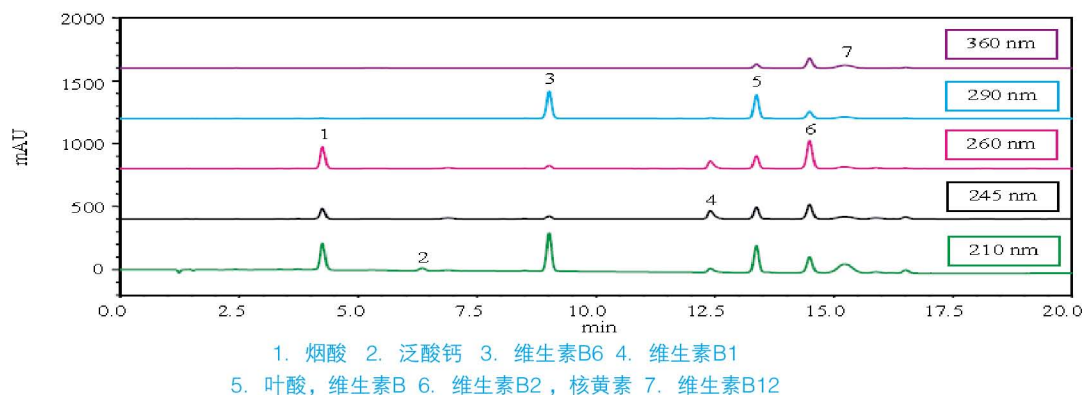


# 水溶性维生素标样测定

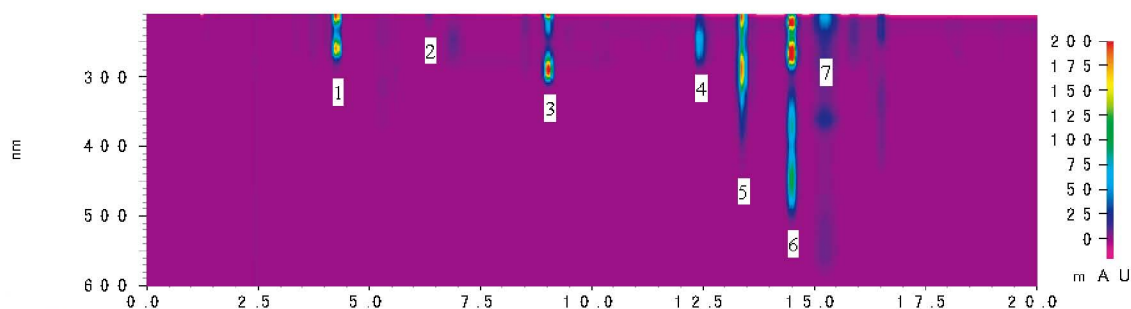
维生素又名维他命，是维持人体生命活动必需的一类有机物质，但大多数的维生素机体不能合成或合成量不足，必须经常通过食物中获得。

【混合标样色谱图（每个标样50mg/L）】



（标样储备液浓度为1000mg/L，烟酸、维生素B1、维生素B2、维生素B12用纯水稀释，泛酸钙和维生素B6用乙醇稀释，叶酸用0.01mol/L氢氧化钠稀释，维生素B2用0.05 mol/L氢氧化钠稀释，标样储备液浓度为1000mg/L。标准使用液用纯水稀释储备液得到。）

【混合标样等高线图】



## ► 仪器配置

1. Hitachi PM-1110输液泵  
(配四元梯度单元、在线脱气机)
2. Hitachi PM-1210自动进样器
3. Hitachi PM-1310柱温箱
4. Hitachi PM-1430二极管阵列检测器
5. PSM色谱工作站

## 【色谱条件】

柱: Hitachi-Inertsil ODS-3 (5  $\mu$ m) 4.6mm I.D.\*150mm  
流速: 1.0mL/min  
柱温: 40°C  
波长: 200-600nm, 210nm、245nm、260nm、290nm、360nm  
进样体积: 10  $\mu$ L  
流动相: (A) 5mmol/L1-正己烷钠/0.2%磷酸 (B) 乙腈

时间 (min)	A (%)	B (%)
0.0	95	5
15.0	80	20
20.0	80	20
20.1	95	5
35.0	95	5