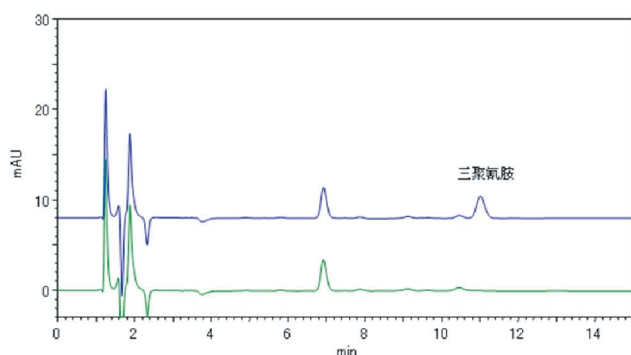


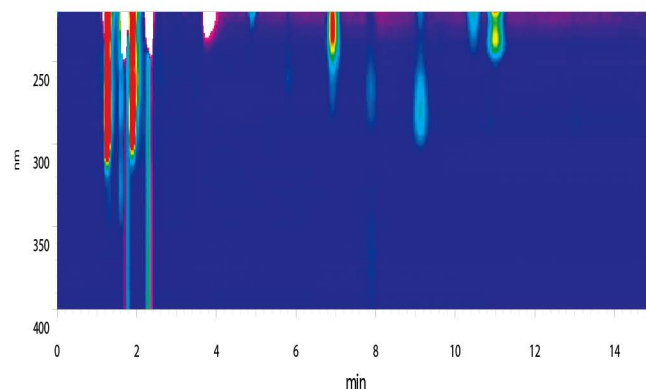
牛奶、脱脂奶中三聚氰胺的测定

本文使用国标规定HPLC-UV的方法，结合美国FDA公布的前处理实验方法，缩短前处理所耗时间，并用DAD检测器确认光谱的相似度，快速准确的测定牛奶、脱脂奶中三聚氰胺。

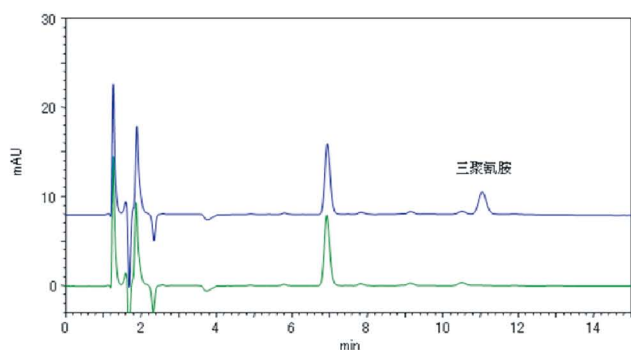
【牛奶样及牛奶加标样色谱图】



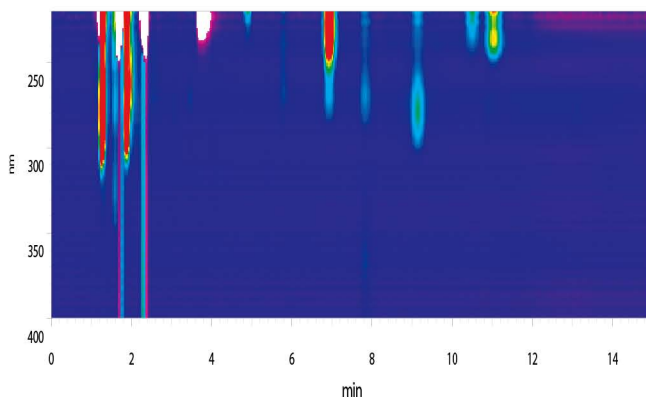
【牛奶加标样等高线图】



【脱脂奶样及脱脂奶加标样色谱图】



【脱脂奶加标样等高线图】



► 仪器配置

1. Hitachi PM-1110输液泵
(配四元梯度单元、在线脱气机)
2. Hitachi PM-1210自动进样器
3. Hitachi PM-1310柱温箱
4. Hitachi PM-1430二极管阵列检测器
5. PSM色谱工作站

【色谱条件】

柱: Inertsil C8-3 (5 μ m) 4.6mm I.D.*150mm
流速: 1.0mL/min
柱温: 40℃
检测器: 240 nm
流动相: A: 10mM的柠檬酸加10mM的辛烷磺酸钠,用柠檬酸调pH=3.0
B: CH₃CN
A: B=90: 10
进样体积: 20 μ L

【前处理方法】

牛奶、脱脂奶(添加 Std. 10 mg/L) 2 mL

└ 50 % 乙腈 2 mL

漩涡震荡

超声 30 min

|

离心 3,000 rpm, 10 min

|

离心 15,000 rpm, 10 min

|

上清液 1 mL

└ 纯水 4 mL

过滤 0.45 μ m 滤膜

|

进样