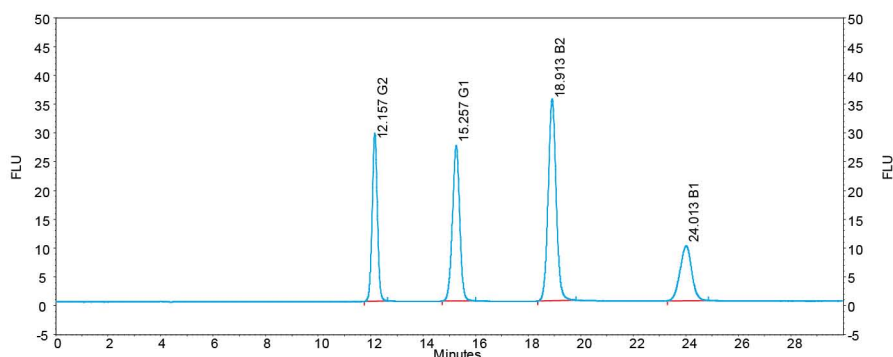


黄曲霉毒素的测定

—反相液相色谱荧光直接测定法

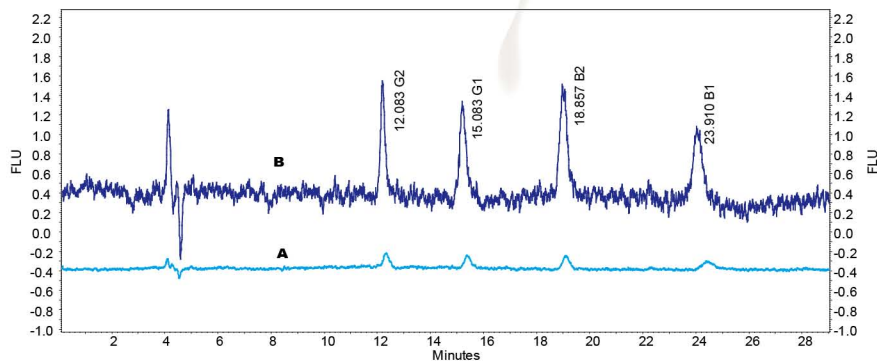
根据国标GB5413.37-2010《乳和乳制品中黄曲霉毒素M1的测定》中的第二法—免疫亲和层析净化高效液相色谱法，即采用常规四元梯度反相液相色谱配L-2485荧光检测器直接测定黄曲霉毒素，操作简单、灵敏度较高。

【黄曲霉毒素标样色谱图（B1、B2、G1、G2=7.5、4.2、8.5、3.5ng/mL）】



【黄曲霉毒素最低检出限色谱图】

(A: PMT=Medium, B: PMT=Super High, 浓度B1、B2、G1、G2=0.5、0.08、0.5、0.002ng/mL)



► 仪器配置

1. Hitachi CM-5110输液泵
(配四元梯度单元、在线脱气机)
2. Hitachi CM-5210自动进样器
3. Hitachi CM-5310柱温箱
4. Hitachi CM-5440荧光检测器
5. EZChrom Elite 系统工作站

【色谱条件】

色谱柱: Hitachi LaChrom C18 (5 μ m) 4.6mm I.D. x 250mm L.
流动相: CH₃OH: H₂O = 45:55
流速: 0.8mL/min
柱温: 30℃
波长: Ex: 365nm Em: 435nm
进样体积: 20 μ L