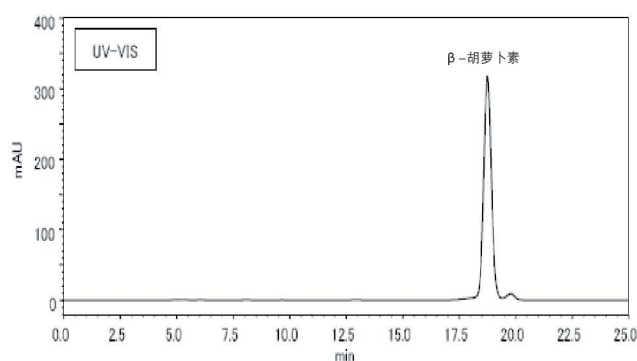


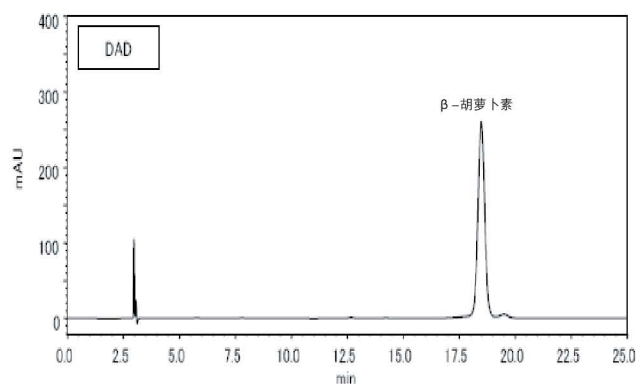
# β-胡萝卜素的测定

根据GB5413.25-2010《婴幼儿食品和乳品中β-胡萝卜素的测定》方法，同时选择DAD与UV检测器，比较两者灵敏度的差异，结果发现基本相同。

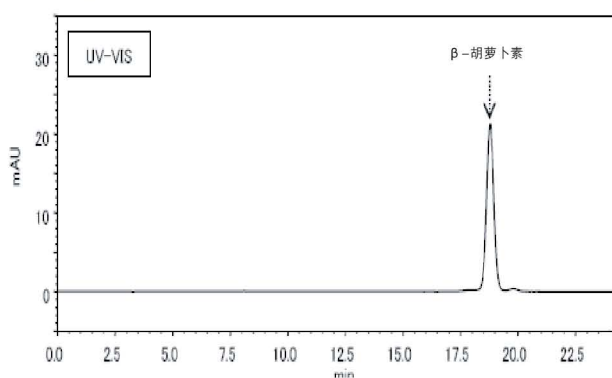
【20 μL标准溶液（10 mg/L）色谱图（UV-VIS）】



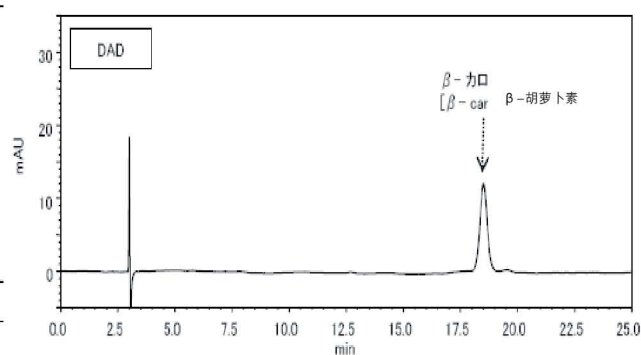
【20 μL标准溶液（10 mg/L）色谱图（DAD）】



【20 μL标准溶液（0.1 mg/L）色谱图（UV-VIS）】



【20 μL标准溶液（0.1 mg/L）色谱图（DAD）】



## ► 仪器配置

1. Hitachi PM-1110输液泵  
(配四元梯度单元、在线脱气机)
2. Hitachi PM-1210自动进样器
3. Hitachi PM-1310柱温箱
4. Hitachi PM-1410紫外可见检测器
5. Hitachi PM-1430二极管阵列检测器
6. PSM色谱工作站

## ► 【色谱条件】

柱：Hitachi-Inertsil ODS-3 (5 μm) 4.6mm I.D.\*250mm  
流速：1.0mL/min  
柱温：40℃  
检测器：VIS 480 nm；DAD 220 nm ~ 600 nm  
流动相：乙腈:氯仿 = 80 : 20  
进样体积：20 μL