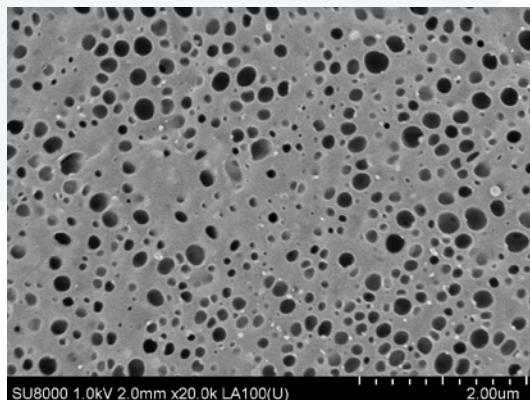
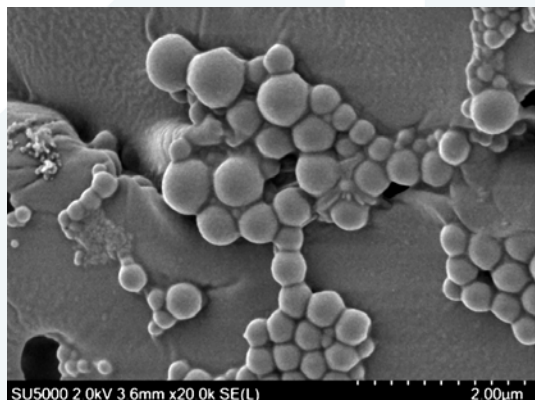


缓释药剂

药物是用以预防、治疗及诊断疾病的物质。在理论上，药物是指凡能影响机体器官生理功能及细胞代谢活动的化学物质都属于药物的范畴。常见口服药物有片剂、胶囊和冲剂等。其中片剂又分咀嚼片、糖衣片、素片、控制释放片。

阿司匹林缓释片，英文名为 Aspirin Sustained—Release Tablets。属于非甾体抗炎药，处方或者非处方均可，有镇痛作用、抗炎作用、解热作用、抗风湿作用、抑制血小板聚集的作用。像这一类的缓释片在用法用量说明上写到“应整片吞服”。这是什么意思呢？

口服的药片主要有两类缓释技术，一个是膜缓释，一个是骨架缓释。膜缓释相当于建一栋房子把药物关起来，只留一扇扇小窗户让药物慢慢出来，骨架缓释则是相当于用一团水草吧药物缠住，让他们慢慢释放。我们可以使用日立冷场扫描电子显微镜观察研究药物的膜的孔隙以及骨架的形貌来对应分析缓释程度，找到药品达标或是不合格点原因。



样品：缓释药剂 仪器：SU8000 放大倍数：20,000x