

天然材质的衣料有什么不同

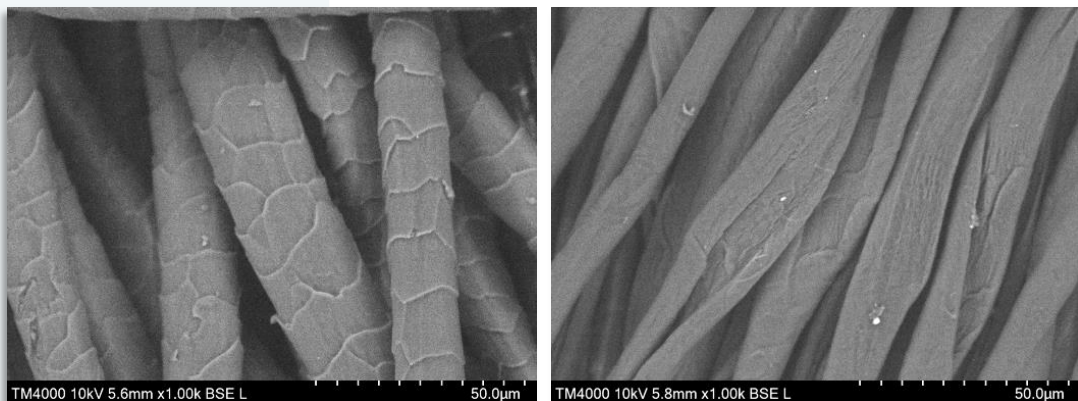
如今人们在追求衣服的款式时，同样也非常重视皮肤对服装材料的感受。天然材质的衣服，离不了毛，棉，麻，丝，这些材料织成的衣服，会给人不同的感受，比如棉的舒适，毛的温暖，丝的光泽与麻的干净。但在平日的维护中，会有各自的要求，最常见的就是在水洗涤时发生的缩水。

让我们先来看看毛衣。羊毛织物的缩水一般被称为“毡化”，这种现象的关键因素在于受力，以及羊毛特殊的结构。放大羊毛表面能看到其表面有顺着单方向排列的毛鳞片结构，由于受到的摩擦力方向不同，顺着毛鳞片的方向阻力小，逆着毛鳞片阻力比较大。因此当受到较大阻力时，羊毛织物会“卡住”，原本疏松的织物纤维彼此紧紧缠结、无法归位，缩水就发生了。

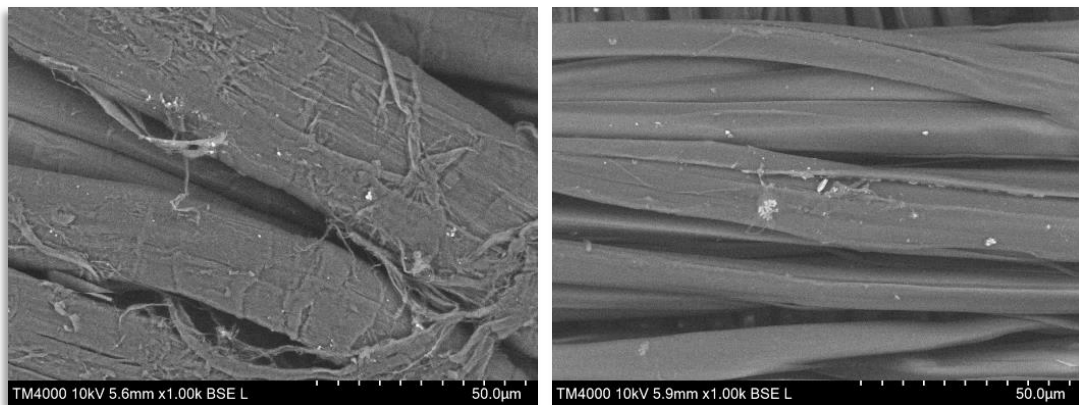
纯棉布衣服也是大家非常喜欢的一种材质，它具有透气吸汗的功能。但是棉布也容易缩水，变短，但衣服也会变得横向非常肥大，比较常见的是棉线衣服的衣领会随着衣服洗涤次数的增加而变得肥大。这是因为棉布里富含植物纤维，植物纤维有很强的亲水性，一遇到水，植物纤维就会疯狂地吸水，吸水后纤维失去弹性，纤维中的空腔大大缩小，所以整个棉纤维组织的纵向变短，横向变宽。因此纯棉衣服会越洗越宽。

麻料衣服透气，有独特凉爽感，出汗不粘身，不易缩水；缺点是：手感粗糙，穿着不滑爽舒适，易起皱，悬垂性差；麻纤维钢硬，抱合力差。这主要是因为麻纤维较粗，尺寸大；纤维硬度高，变形后不易恢复；编织时纤维之间孔隙较大。

丝纤维的特点可以概括为“长、滑、柔、透”，它是所有纤维中最长的，而且滑润、柔软、半透明、易上色、色泽光亮、柔和。我们从微观照片中也可以看到起表面相对于麻，棉，毛的纤维表面都要光滑，编制下也会更加整齐。



样品：毛（左），棉（右） 仪器：TM4000 放大倍数：1,000x



样品：麻（左），丝（右） 仪器：TM4000 放大倍数：1,000x