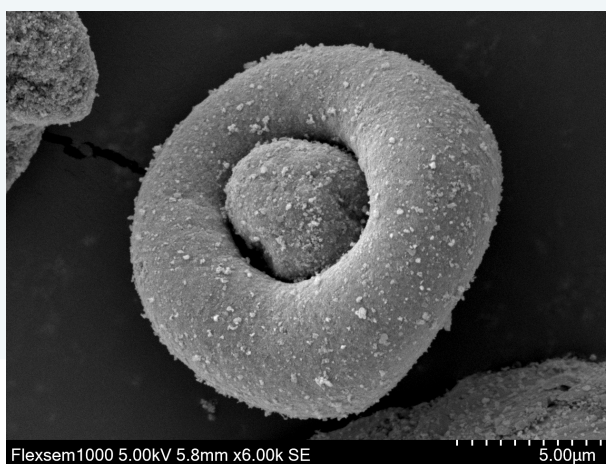
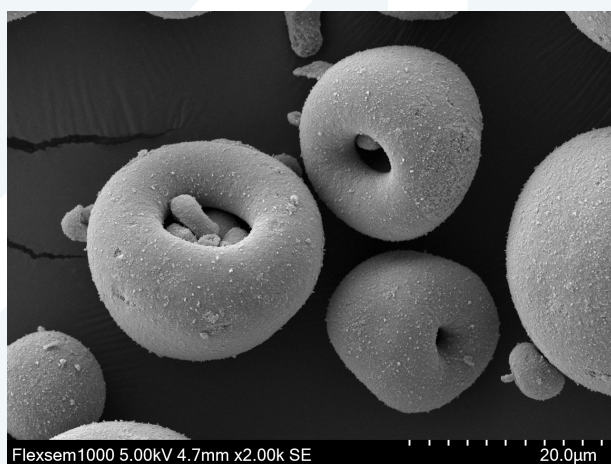


Flexsem1000 应用于陶瓷微粉粒度的监控

陶瓷微粉是一种轻质非金属多功能材料，主要成分是 SiO_2 和 Al_2O_3 ，分散性好、遮盖力高、白度高、悬浮性好、化学稳定性好、可塑性好、耐热温度高、密度小、烧失量低、光散射性好、绝缘性好。可提高涂料的吸附性、耐侯、耐久性、耐擦洗、耐腐蚀及耐高温性，改善漆膜的机械性能，增加透明度，提高防火性能，可用于防腐、防火、耐高温、粉末、建筑涂料及各种工业、民用涂料，特别适合于高光半光性涂料及其它溶剂，可替代钛白粉用量，消除因使用钛白粉造成的光絮凝现象，防止涂料泛黄，并可降低企业生产成本。陶瓷微粉被誉为“空间时代新材料”。



陶瓷微粉示意图

- 1.与不规则形状的颗粒不同，陶瓷微粉很容易在彼此之间滚动。这使得使用陶瓷微粉的体系具有较低的粘度，较好的流动性。而且，体系的可喷涂性也得到改善；
- 2.陶瓷微粉是一种强度高，而且坚硬的微球，它能增强涂料的硬度、耐洗刷性能和耐磨性；
- 3.陶瓷微粉由惰性成份组成，因而具有优良的经久耐用性、耐侯性、耐腐蚀性和抗化学性能；
- 4.陶瓷微粉的球形使光线慢射和散射，增加了涂料的遮盖力；

天美(中国)科学仪器有限公司
北京市朝阳区天畅园7号楼(100107)

t 010-64010651
f 010-64060202
e techcomp@techcomp.cn
w www.techcomp.cn

日立最新一代钨灯丝电镜 Flexsem1000 具有低电压高分辨观察，高效率的自动功能，强大的低真空功能，友好界面，带给用户良好的体验感，在陶瓷领域定会发挥巨大的作用。