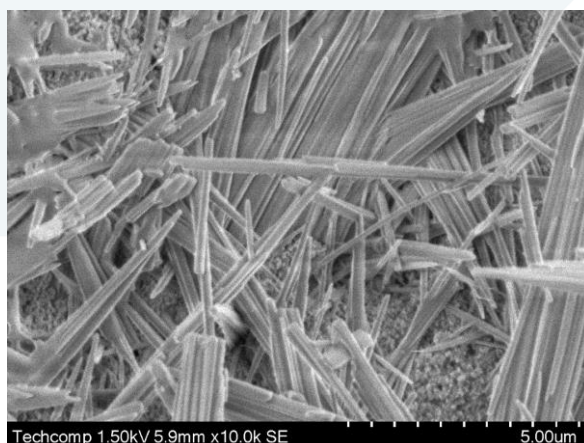
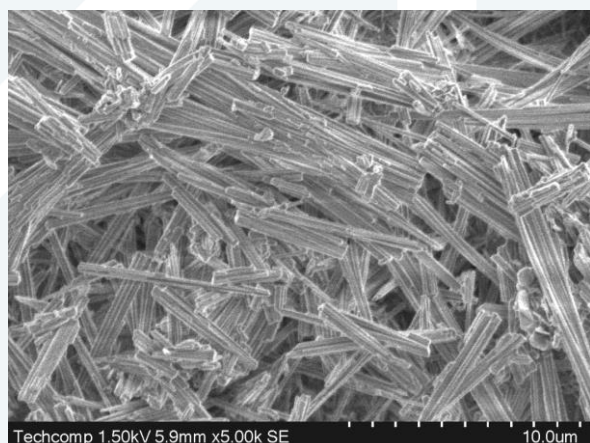


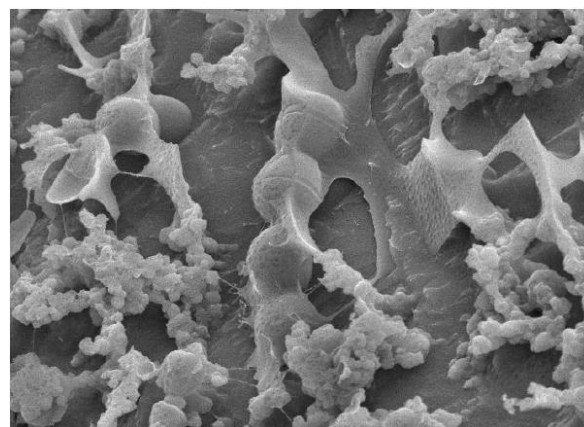
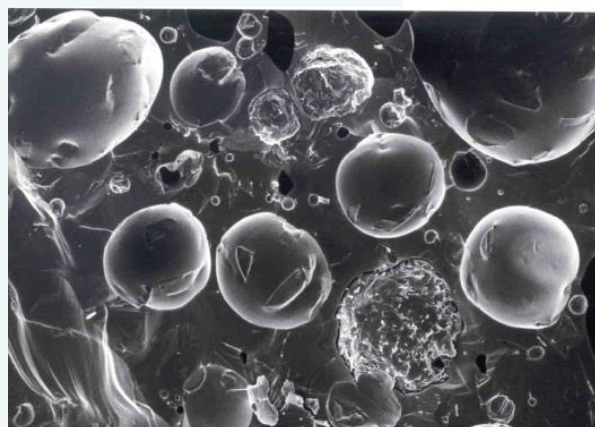
你最爱的甜食都长什么样

甜食是人们最喜欢吃的食物之一，它除了可以提供我们一定的能量以外，它还可以给我们带来快乐。小朋友喜欢吃的糖果，女生喜欢吃的冰激凌，上班人士喜欢嚼的口香糖，都是我们常见的甜食，但是你知道这些食品都长什么样吗？看完下面的图片后，我想你会颠覆对这些食品的认知。

首先我们来看一下口香糖，口香糖通常给我们的感觉是黏黏的，非常软，但实际上它内部是由很多细棒状的结构构成的。通过日立钨灯丝扫描电镜 SU3500 观察发现，口香糖内部有很多细棒状结构，而口香糖之所以可以清洁牙齿就是靠这些小棒摩擦牙齿来实现的。这些小棒非常小，只有几百纳米宽，几微米长，所以只有通过扫描电镜才能观察到，我们肉眼是完全看不到这些细节的。

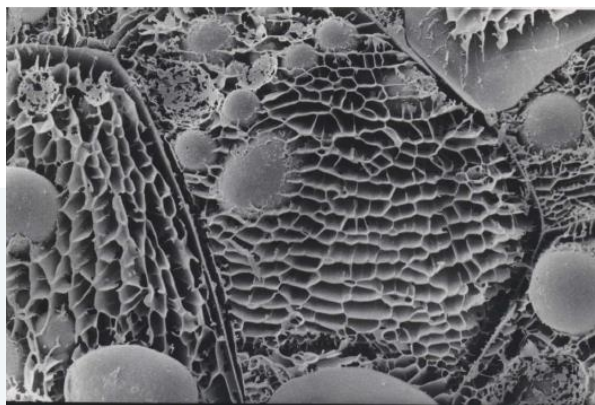


样品：口香糖 仪器：SU3500 放大倍率：5,000x、10,000x

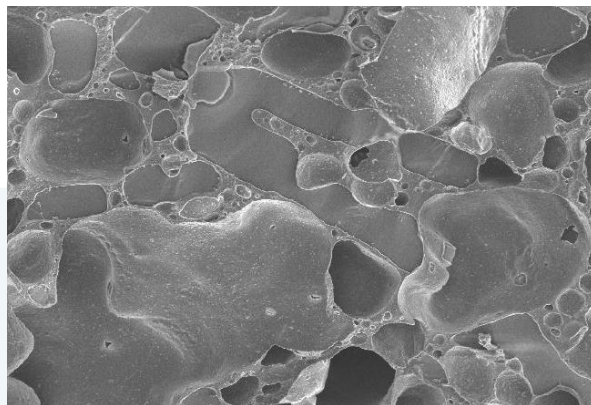


牛乳糖

上图是小朋友喜欢吃的牛乳糖和酸奶的电镜照片，从图中可见牛乳糖内部有一些圆颗粒，而酸奶内部也有类似的小颗粒，这些就是乳制品中的蛋白颗粒。而这些图片是日立台式电镜配合冷台拍摄的，冷台可以使液体样品冷冻，保存内部的结构细节，从而无需干燥即可观察。



哈根达斯冰激凌



普通冰激凌

同样，冰激凌也可以通过冷台观察。上图中哈根达斯冰激凌内部孔隙较多，而普通冰激凌内部几乎没有孔隙，这就是哈根达斯冰激凌口感细腻的主要原因。

怎么样，通过日立电镜的观察后，你对这些甜食的样子是不是有了新的认识。