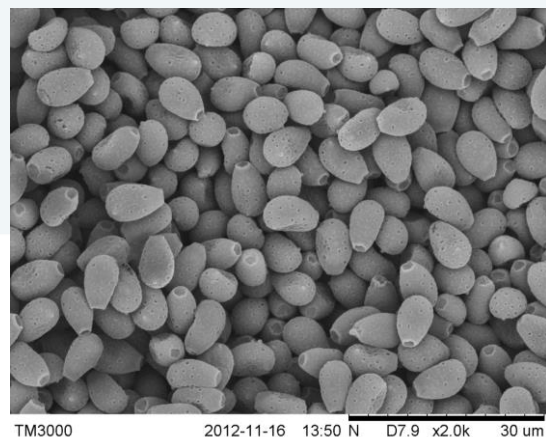
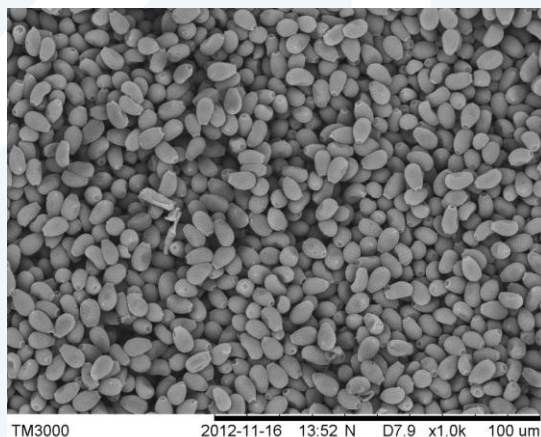


## 名贵的中药有什么不一样

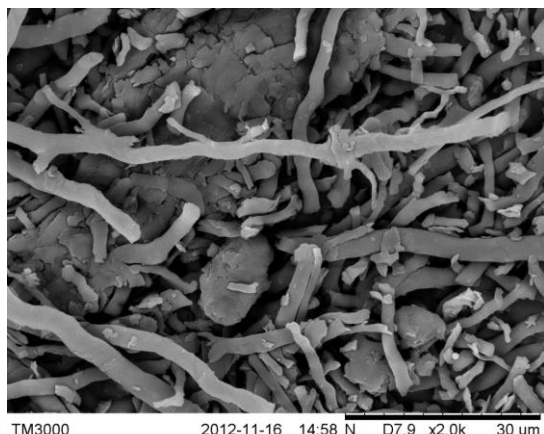
中药是中华名族五千年文化的精华，现在也受到了越来越多人的欢迎，甚至走向了国外。中药相比西药更加温和，对于某些慢性病或特殊疾病有更好的疗效，尤其是一些名贵的中药，其药用价值非常高，因此价格也比较贵。那么，这些名贵的中药到底长什么样呢？

孢子粉是灵芝发育后期弹射释放出来的种子，生物学上称为担孢子。孢子内含有比灵芝更丰富的多糖肽、腺嘌呤核苷、蛋白质、酶、三萜类、有机锗、微量元素等特殊成份是一种安全可靠的保健食品。孢子粉对于抑制肿瘤、宁心安神、降压降糖、促进睡眠、提高人体免疫能力等都具有一定的功效。但是孢子粉产量很低，大约 100 公斤椴木灵芝才能收集 1 公斤孢子粉，且很难收集，因而价格很高。



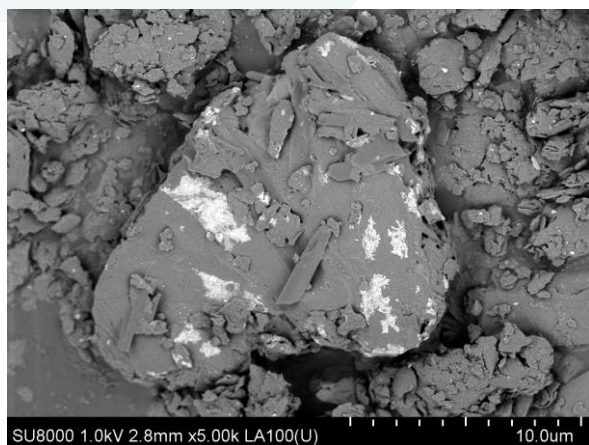
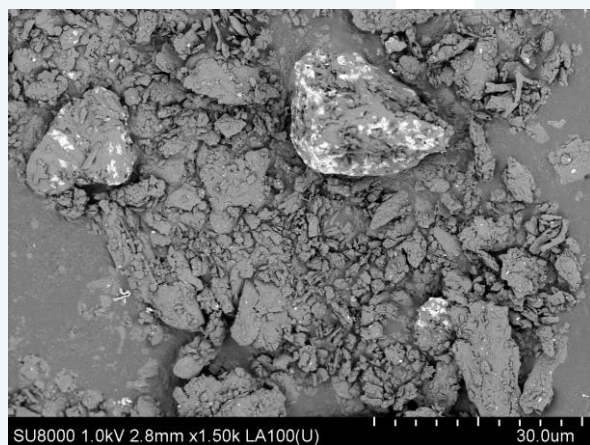
样品：孢子粉 仪器：TM3000 放大倍率：1,000x、2,000x

通过日立台式电镜观察可见孢子粉呈颗粒状，尺寸大约在 5 微米左右，非常细小，所以自然环境下很难收集。除了孢子粉以外，灵芝也是非常名贵的中药，其粉末也具有很好的药用价值。下图是灵芝粉末在台式电镜下的图片，呈现短棒状，与孢子粉形态截然不同。



样品：灵芝粉末 仪器：TM3000 放大倍率：2,000x、5,000x

冬虫夏草也是非常名贵的中药，且很难获得，因此就有不法商人通过假冒冬虫夏草来赚钱。假冒的冬虫夏草大多通过面粉、玉米粉、石膏等材料加水后用特制模具压制而成，甚至有些会添加铅粉来增加重量。下图是通过日立冷场发射扫描电镜 SU8010 观察的假冒冬虫夏草粉末，从图中可见有一些白色的衬度，这是其中的无机成分，而真的冬虫夏草里面是没有这些无机成分的。



样品：假冒冬虫夏草 仪器：SU8010 放大倍率：1,500x、5,000x