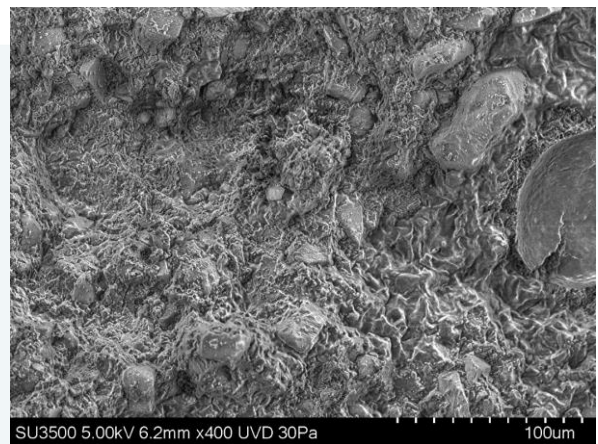
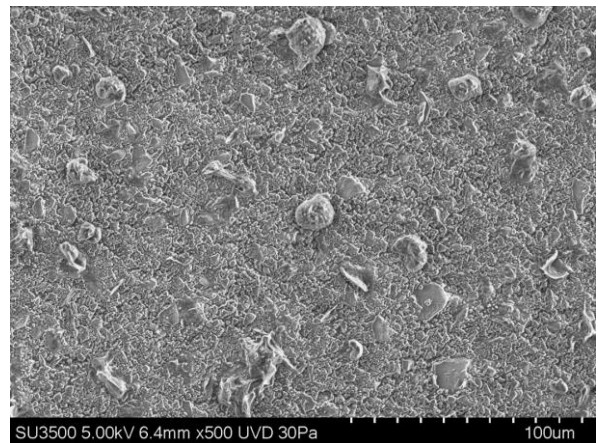
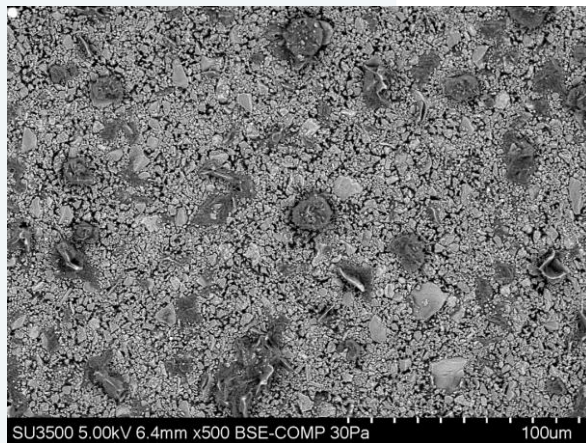


国产食品和进口食品的差距在哪里

由于我国经济技术长期处于相对落后的状态，人们普遍认为国产的东西都比进口的差，从每年节假日人们疯狂的从国外购买各种进口马桶盖、电饭煲、烧菜锅就可以看出人们对国货的支持远不如进口商品。而食品领域也同样，越来越多的人开始从网上海淘各种进口食品，那么国产食品和进口食品的差距在哪里呢？日立电镜可以给您一个答案。



样品：国产巧克力 仪器：SU3500 放大倍率：400x 信号：BSE、UVD



样品：进口巧克力 仪器：SU3500 放大倍率：500x 信号：BSE、UVD

通过日立钨灯丝扫描电镜 SU3500 的 BSE 探头观察发现，进口巧克力（左下）内部成分比较均一，偏有机成分多；而国产巧克力（左上）的成分较复杂，有不少无机成分在内部。通过 SU3500 的低真空二次电子探头 UVD 观察发现，进口巧克力（右

天美(中国)科学仪器有限公司
北京市朝阳区天畅园7号楼(100107)

t 010-64010651

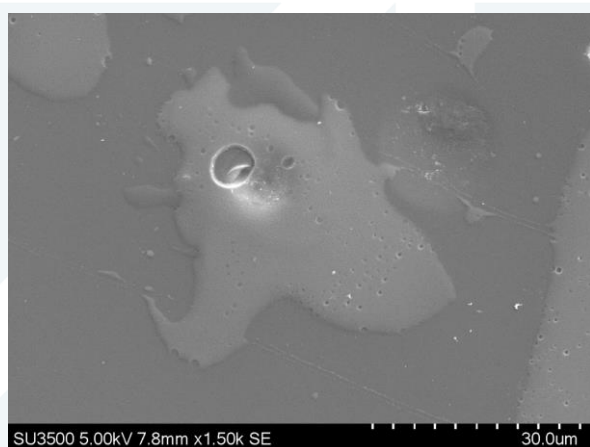
f 010-64060202

e techcomp@techcomp.cn

w www.techcomp.cn

下)的内部颗粒孔隙均一；而国产巧克力(右上)内部比较粗糙，颗粒较大，这也是为什么国产巧克力口感较差的原因。可见国产巧克力和进口巧克力还是有一定差距的。

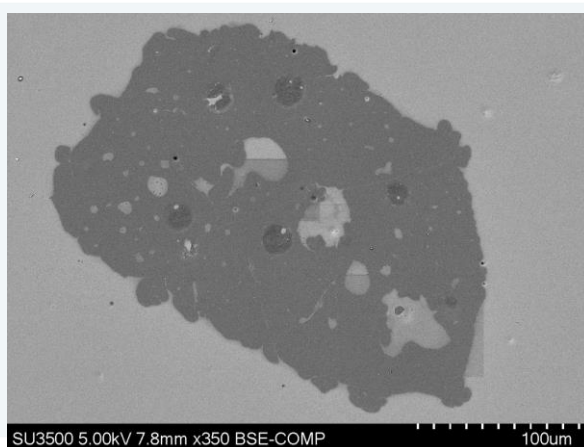
除了食品外，国产食品包装材料和进口食品包装材料同样存在差异。下图是国产和进口饮料罐壁的对比。通常在饮料罐壁上会有一层镀层，以此来隔绝饮料和罐壁，防止污染饮料。而通过观察发现，国产饮料罐壁容易被腐蚀，腐蚀后露出了金属的罐壁，在 BSE 图片(右下)中有成分差异，而进口饮料罐壁的镀层虽然也有凸起，但没有破损，所以对饮料的污染也会更小。



样品：进口饮料罐壁

仪器：SU3500

放大倍率：1,500x



样品：国产饮料罐壁

仪器：SU3500

放大倍率：350x