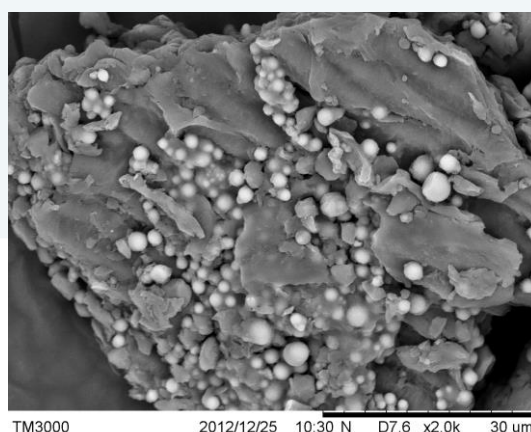
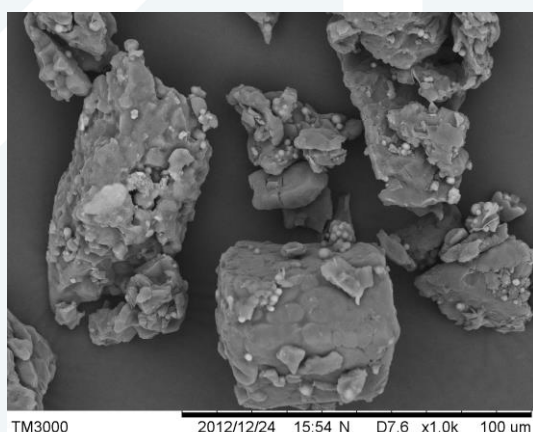


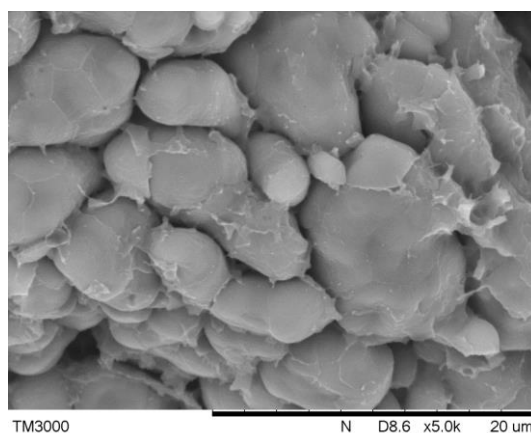
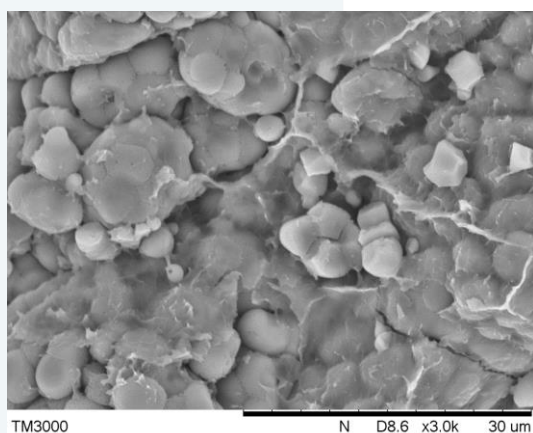
## 多吃粗粮身体好

随着现代人的生活条件越来越好，人们对吃的要求也越来越高，普遍吃的都是易消化的精细食品。但是吃的越精细就一定越健康吗？答案当然是否定的。现代人出现了越来越多的“富贵病”，高血压、高血脂、高血糖成了许多人的常见病，因此人们又开始关注起以前不屑一顾的粗粮来。粗粮食物中富含膳食纤维和多种微量元素，营养丰富。且粗粮通常偏碱性，可以中和人体的酸性环境，缓解疲劳，增强体能。粗粮体积大，热量低，可以在肠胃中滞留较长的时间，使人产生饱腹感，是“三高”人群和减肥人士的首选食物。

说了那么多粗粮的好处，那粗粮到底长什么样呢？让我们借助日立扫描电镜来看个究竟吧。



样品：黑米粉 仪器：TM3000 放大倍率：1,000x、2,000x



样品：糙米截面 仪器：TM3000 放大倍率：3,000x、5,000x

天美(中国)科学仪器有限公司  
北京市朝阳区天畅园7号楼(100107)

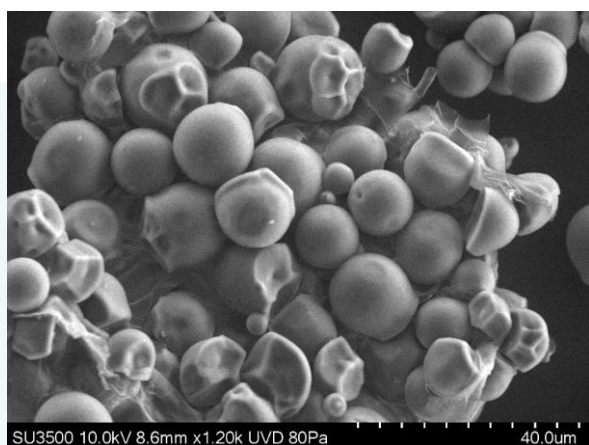
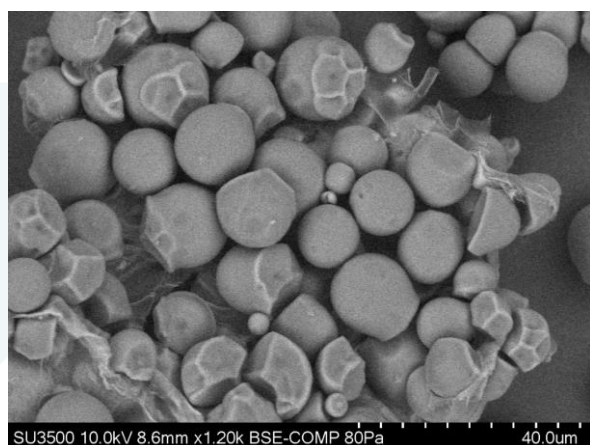
t 010-64010651

f 010-64060202

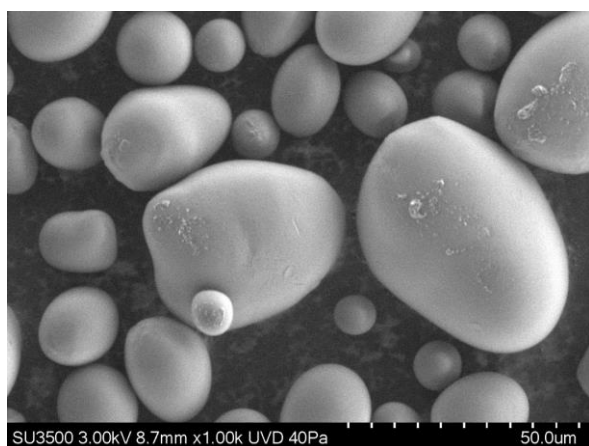
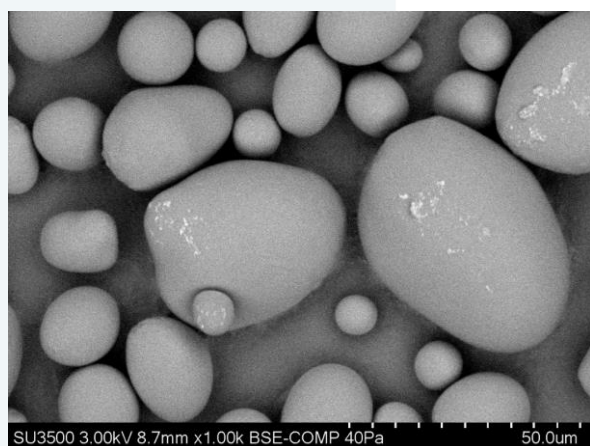
e techcomp@techcomp.cn

w www.techcomp.cn

通过日立台式电镜可以清楚的看到黑米粉和糙米截面的淀粉颗粒，通过淀粉颗粒的大小和形貌可以判断淀粉类食物的品质和缺陷。日立台式电镜具有操作简单、安装要求低、性能优异的特点，最新的 TM4000 新加入了光学导航和报告输出功能，可以更加方便的寻找样品，增强的多束流观察模式和低真空功能可以直接观察不导电样品，配合低真空二次电子探头 UVD 可以在不喷金的情况下直接观察不导电样品的形貌，非常适合食品类样品的观察。



样品：木薯粉 仪器：SU3500 放大倍率：1,200x



样品：土豆粉 仪器：SU3500 放大倍率：1,000x

除了方便小巧的台式电镜外，日立钨灯丝扫描电镜 SU3500 也可以观察不导电样品，且性能更加优异，尤其是低电压下的性能。SU3500 采用了六偏压的电子枪，可以在低电压下保证高束流，对于提高图像信噪比十分明显。SU3500 同样具有低真空模式和 UVD 探头，配合六偏压电子枪和低球差物镜可以在低真空中获得更好的图片质量。

天美(中国)科学仪器有限公司

北京市朝阳区天畅园7号楼(100107)

t 010-64010651

f 010-64060202

e [techcomp@techcomp.cn](mailto:techcomp@techcomp.cn)

w [www.techcomp.cn](http://www.techcomp.cn)