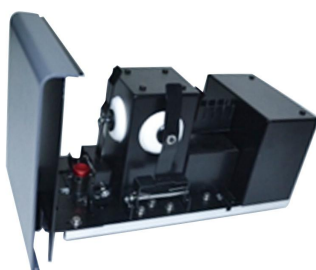


天美研发力作，高灵敏度积分球 IS-2600 震撼发布！



天美（中国）科学仪器有限公司即将于本次 BCEIA 展会上隆重推出最新研发附件高灵敏积分球 IS-2600，IS-2600 积分球的设计是为了与天美最高端研究级紫外分光光度计 UV2600 搭配使用，二者的完美结合，极致体现了分光光度计的最高优异性能。



天美(中国)科学仪器有限公司
北京市朝阳区天畅园7号楼(100107)

t 010-64010651
f 010-64060202
e techcomp@techcomp.cn
w www.techcomp.cn

IS-2600 的研发来自天美全球研发中心（TRCE），IS-2600 积分球全面采用国内外最新研发技术，品质处于国内外领先水平，性能媲美同类进口积分球产品，具体技术特点和如下所示：

- 直径 60mm 的积分球，内衬为新型聚四氟乙烯材料，漫反射比大于 99%
- 高反射和高准确度，拥有极小开口率 4.9%
- 0°/8°入射角和具有 S/R 转换功能的主机相结合
- 无需特殊附件，即可实现漫反射和全反射测定
- 同时满足液体和固体的透过率测定

IS-2600 运用于天美 UV2600 之上，进行一系列的测评实验，呈现出令人意向不到的完美结果：

评价指标	测评结果	仪器分类
2.1 积分球开口率	4.9%	I 类
2.2 透射比准确性	$\leq \pm 0.2\%T$	I 类
2.3 透射比重复性	$\leq \pm 0.2\%T$	I 类
2.4 基线平直度	$\leq \pm 0.8\%T$	I 类
2.5 噪音水平	@500nm $\leq 0.0008Abs$	I 类

总结：天美 UV2600 的 60mm 积分球 IS-2600 拥有超低开口率 4.9%、超高反射率，已达到国际领先水平。

IS-2600 积分球与 UV2600 的完美结合，更加有利于运用于化学，食品检验，医药卫生，水质检测，环境保护，生命科学等各个领域的科研及生产工作。