

# 与世界同步中国制造

## ——赛里安 436C/456C 气相色谱仪

### 1. 简介

赛里安 436C/456C 气相色谱仪秉承前身瓦里安和布鲁克的多项领先技术并结合上海天美 20 余年的气相色谱仪生产制造经验，推出的高精度电子气路控制气相色谱仪，在仪器控制、自动化水平、应用积累等多个方面达到行业先进水平。



### 2. 特点

#### 2.1 超大全彩色触控屏操作界面

pad 式操作屏，简单易学、操作方便，真正做到会用 pad 就会操作仪器。用户通过操作界面能够轻松的控制气相色谱的所有部件，进行方法编辑、仪器运行、显示实时操作状态。



#### 2.2 超高精度的 EFC 模块

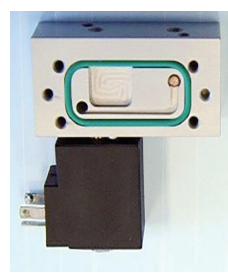
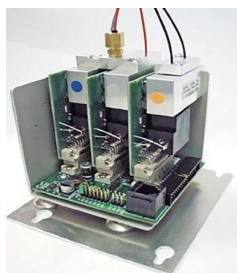
在所有进样口和检测器上使用高精度全电子流量控制 (EFC)，可以通过软件或面板设置流速/压力，保存分析方法的所有重要参数。每次运行、不同操作人员之间的设置值都能保持一致,可以获得更好的保留时间重现性和更一致可靠的结果。

压力控制精度达到 0.001psi

压力控制范围 0-150 psi

保留时间重复性 <0.008% or < 0.0008 min

峰面积重复性 RSD <1%



天美(中国)科学仪器有限公司  
北京市朝阳区天畅园7号楼(100107)

t 010-64010651  
f 010-64060202  
e techcomp@techcomp.cn  
w www.techcomp.cn

## 2.3 耐高压进样口

专有弹片自动触发功能，保证手动进样保留时间的重复性

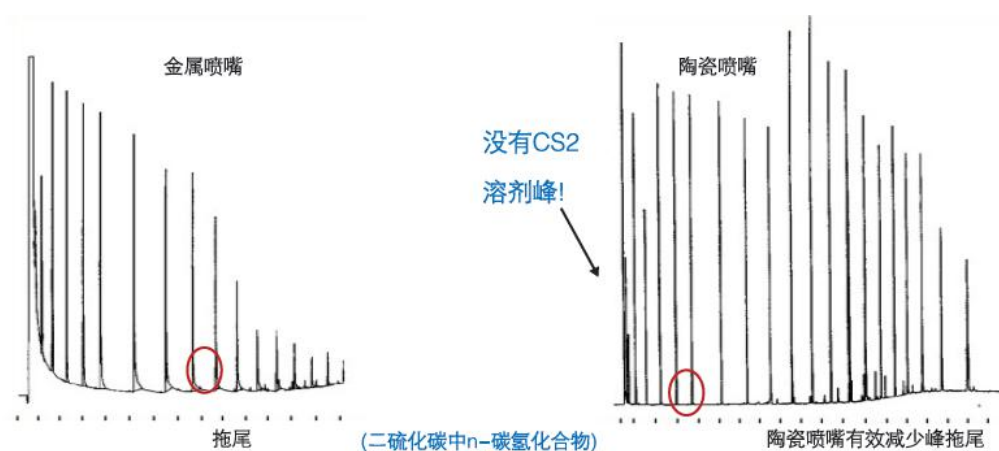


业界最高 150psi，可满足快速气相分析和小口径毛细柱连接需求

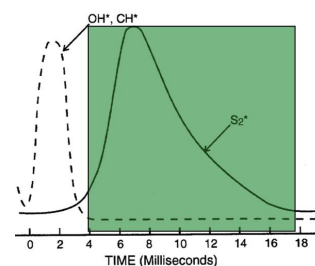
## 2.4 检测器

色谱系统每一项新技术的应用，都会促进产品性能的提升，赛里安在检测器方面的创新技术将为您带来远优于传统技术的优异结果。

专利的 FID 陶瓷喷嘴区别于常规金属喷嘴，有效减少峰拖尾和溶剂等干扰，用技术革新给您的分析结果带来极大的提升。



国内领先的一体化 FPD 检测器  
间歇性燃烧样品聚集，节省气源，  
时间分辨、光学分辨选择性更强，  
灵敏度更高，硫化物测定最低检出  
限达 1pg/sec。



## 2.5 CompassCDS 工作站

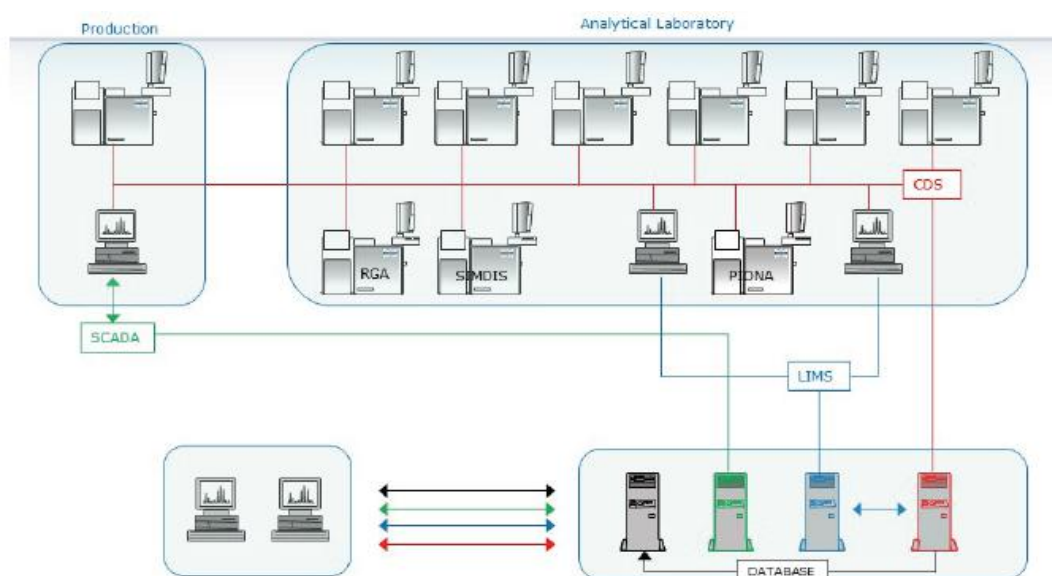
中文版、友好操作界面

多台仪器控制、支持网络版以及 LIMS 系统对接

完全符合 GMP/GLP 和 FDA 21 CFR Part 11 法规要求

完全符合审计追踪、用户权限分级管理、电子签名等细节要求

具备保留时间自动更新功能

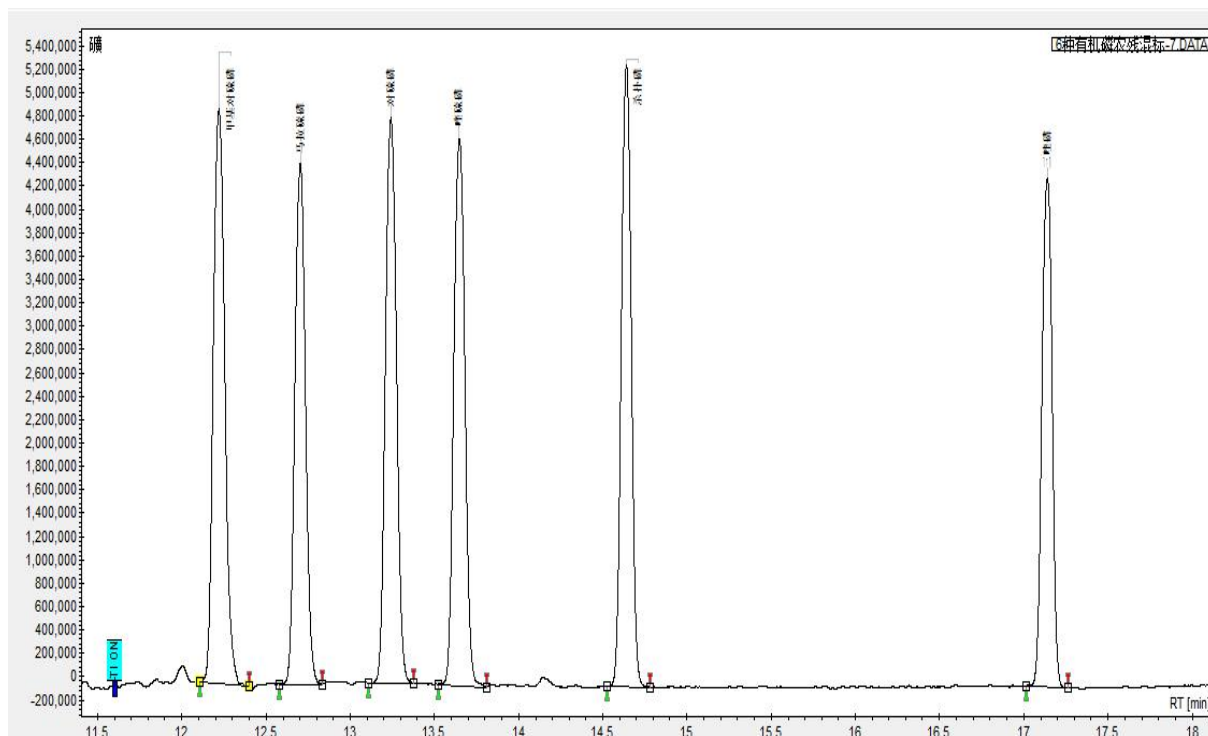


CompassCDS多台仪器控制及网络化系统示意图

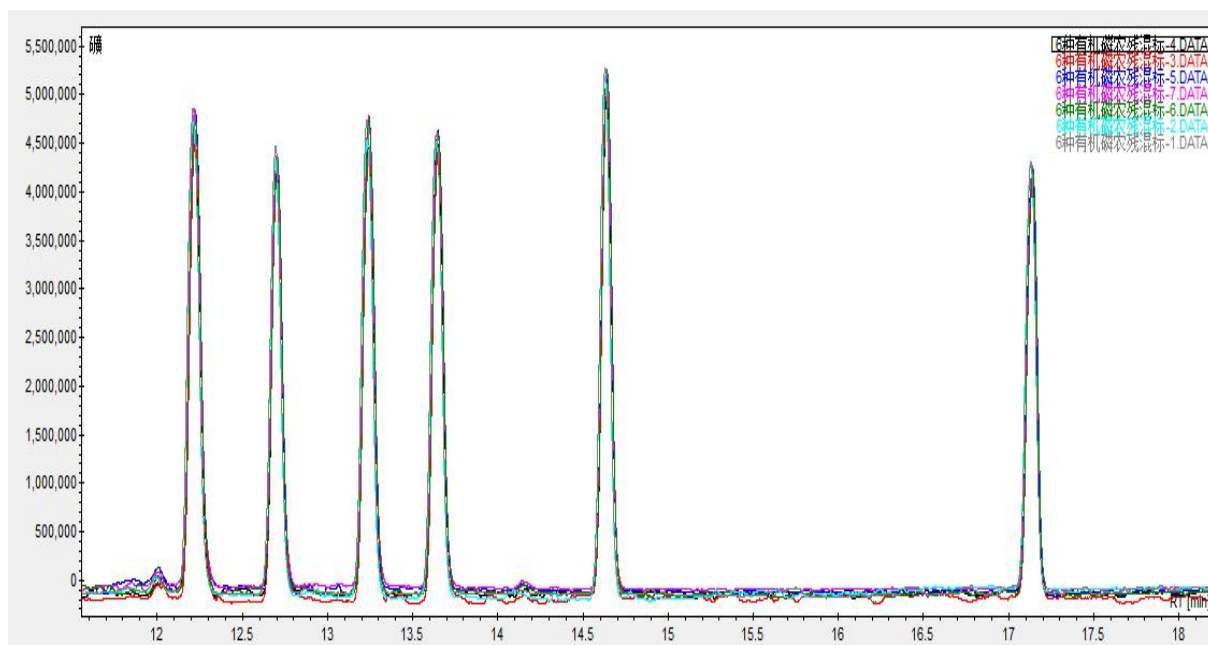
## 3. 应用实例

在赛里安 456C 硬件平台基础上采用 FPD 检测器，进行甲基对硫磷、马拉硫磷、对硫磷、喹硫磷、杀扑磷、三唑磷有机磷农药残留检测，提供了可靠的数据，包括优异的峰形、较高的灵敏度和线性范围，以及优秀的保留时间和峰面积重现性等结果。

有机磷农残混标色谱图：



有机磷混标谱图



有机磷混标重复性谱图

