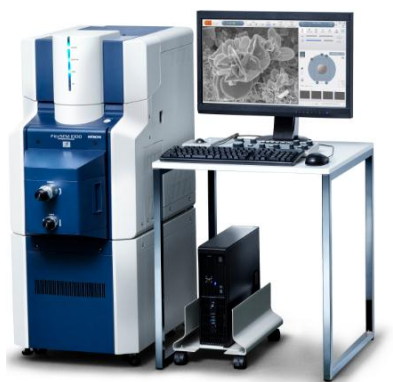
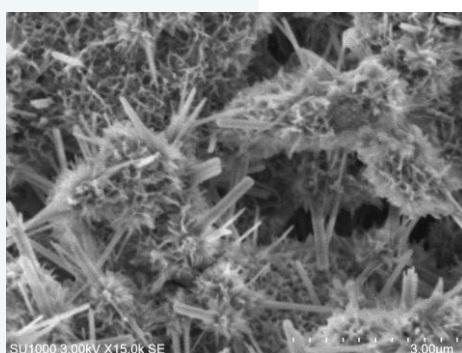


## 日立新型钨灯丝扫描电镜 FlexSEM1000

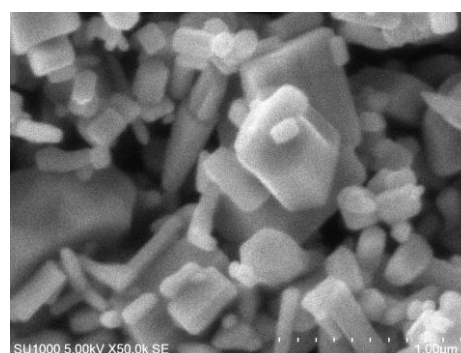
日立在 2016 年全球发布了新型扫描电子显微镜 FlexSEM 1000。该产品结构紧凑，占地面积小，但分辨率不输大型电镜，同时操作极其简便，几乎不用培训就可操作。



扫描电子显微镜可对材料的表面进行高倍率观察及高精度元素分析，在纳米技术、生命科学、产品设计研发及失效分析等领域有着广泛的应用。近年来，扫描电镜观察表面精细结构及元素分析的需求日趋增加，而越来越多的用户希望能在生产线、品保检验线和办公区等有限的空间里使用扫描电子显微镜。因此，体积小、操作简便、分辨率高的扫描电子显微镜备受关注。



水泥



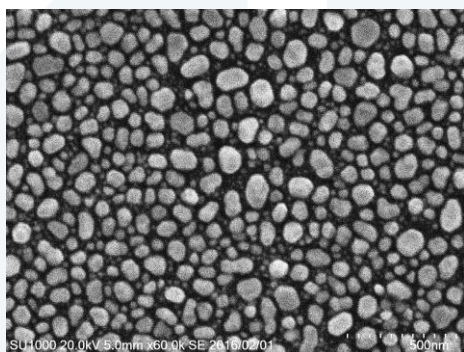
氧化锌

天美(中国)科学仪器有限公司  
北京市朝阳区天畅园7号楼(100107)

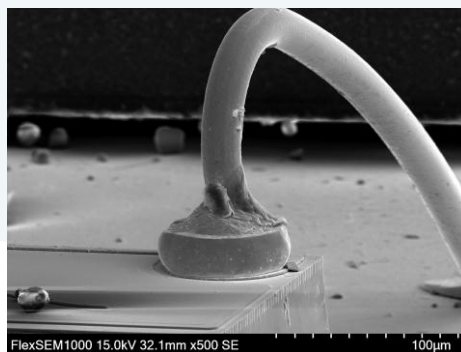
t 010-64010651  
f 010-64060202  
e [techcomp@techcomp.cn](mailto:techcomp@techcomp.cn)  
w [www.techcomp.cn](http://www.techcomp.cn)

FlexSEM 1000 主机宽 450mm、长 640mm，相比 SU1510 型号体积减小 52%，重量减轻 45%，功耗减小 50%，且配备标准化的电源接口。主机与供电单元可分离，安装非常灵活。

FlexSEM 1000 采用最新设计的电子光学系统和高可靠性、高灵敏度的探测器，分辨率高达 4nm。FlexSEM 1000 有多种自动化功能，操作简便，即便是初次操作者也能快速拍出高质量图像。另外，新开发的导航功能「SEM MAP」可使用各种光学图片或电镜照片进行导航，一键就快速精准地切换至感兴趣的高倍率视野。



金 4nm@20kV



LED

#### 主要特点：

紧凑型设计（宽 45cm），分辨率为 4nm

操作简便，即使初次操作也能拍出高质量图片

新开发的导航功能「SEM MAP」，便于快速锁定视野

大窗口能谱系统，便于快速分析元素成分

5 秒钟内完成精准快速的自动聚焦，自动亮度对比度功能

天美(中国)科学仪器有限公司  
北京市朝阳区天畅园7号楼(100107)

t 010-64010651  
f 010-64060202  
e [techcomp@techcomp.cn](mailto:techcomp@techcomp.cn)  
w [www.techcomp.cn](http://www.techcomp.cn)