

## 日立荧光分光光度计系列产品

日立荧光分光光度计以其高灵敏度、快速的波长扫描，实用的预扫描功能，独特的光栅和水平狭缝光路设计而著称于世。适用于高灵敏度的荧光痕量分析，应用于环境监测，食品质量控制，产地追踪溯源等领域。

### 一、日立荧光分光光度计产品线

日立荧光分光光度计可以对待测物进行激发光谱，发射光谱，三维光谱，同步光谱，三维时间扫描，二维时间扫描，以及磷光光谱及磷光寿命等多种测试。自动预扫描功能，优化未知样品的测量条件；对于液体样品，使用常规 1cm 光程比色皿，仅需 0.6ml，大大节约样品用量。日立荧光产品具有丰富的产品线，从灵敏度超高的适用于微弱样品发光的 F-7100 到高性价比的 F-2700，共有 4 个产品型号。

F7100 型荧光分光光度计是 F7000 的最新升级版，使用了最新的光学技术，分析表现有极大的提升，是科学研究及荧光分析的最佳工具；

#### 主要特点：

- 一流的灵敏度：360 of S/N (P-P) ; > 1,200 of S/N (RMS) ;
- 超长寿命氙灯：氙灯寿命普通仪器的 5 倍，可达到 2500 小时；
- 荧光标准化功能；
- 自动去除倍频峰及散射峰干扰；
- 支持可直接导入 Excel 进行分析的三维数据；



天美(中国)科学仪器有限公司  
北京市朝阳区天畅园7号楼(100107)

t 010-64010651  
f 010-64060202  
e techcomp@techcomp.cn  
w www.techcomp.cn

日立公司 F-7000 型荧光光谱仪是优异发光光谱分析仪器生产技术的结晶,为您现在和未来的应用需要而设计 ;

**主要特点 :**

- 高信噪比 250 : 1(P-P) , 800 : 1(RMS) ;
- 性能优异的机刻凹面衍射光栅 F-2.2 系列 ;
- 全球最快扫描速度 60,000nm/min ;
- 三维时间扫描荧光光谱追踪监控化学反应过程显示出来 ;
- 磷光光谱及磷光寿命测试功能



F4600 型荧光分光光度计是发光分析的首选仪器 , 具有高性能及高性价比 ;

**主要特点 :**

- 荧光 , 磷光和生物/化学发光的测定都是标准功能
- 200-900nm , 和零级光
- 扫描速度达 30,000nm/min , 仍保持良好的光谱性能
- 同等条件下最高灵敏度 S/N $\geq$ 150:1 (P-P)



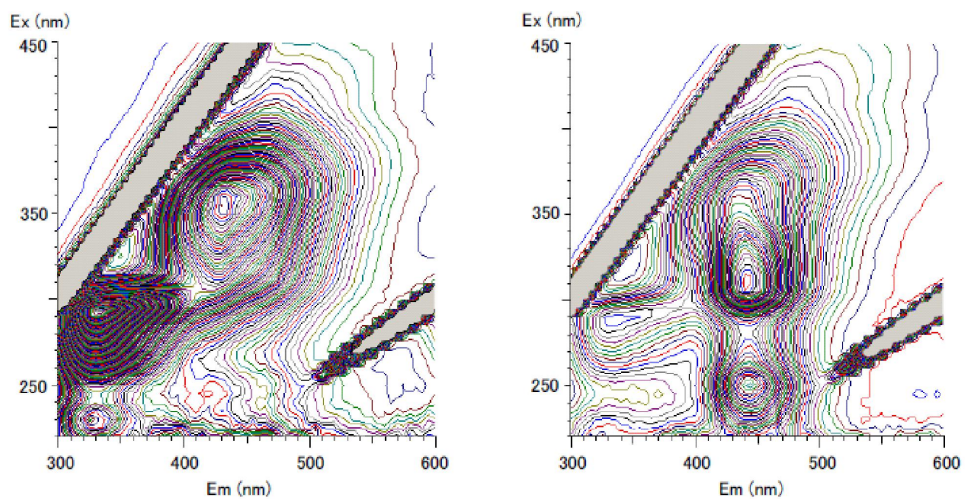
F2700 的一体化设计带来全新体验 , LCD 显示器设计方便快捷 , 多种测试功能满足测试需求 ;

**主要特点 :**

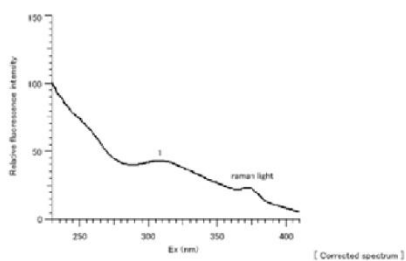
- S/N 超过 800:1RMS , 波长扫描速度高 12,000nm/min ;
- 波长范围 : 220-730nm ( 选用 R928 PMT 800nm )
- 光谱带宽 : 2.5nm, 5nm, 10nm, 20nm ( ex & em)
- 附带 LCD 显示器的独立操作系统 , 可连接 PC 操作系统 ;



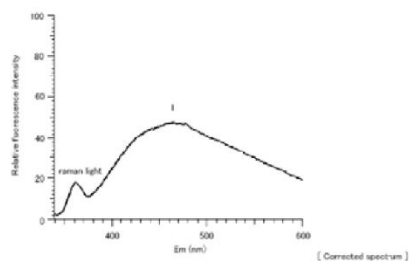
## 二、典型应用



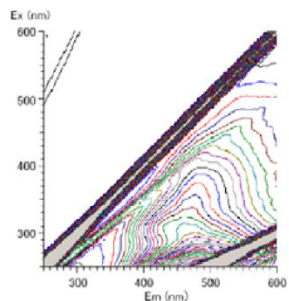
日立荧光大米质量评价：新米（左）和陈米（右）的三维荧光光谱



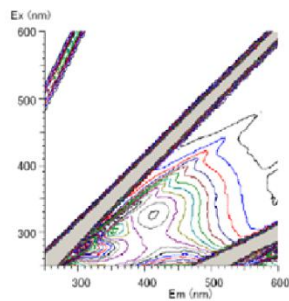
激发光谱



发射光谱



腐殖质的 3 维荧光光谱



河流水(稀释 4 倍)的 3 维荧光光谱

日立荧光分析河流中腐殖质