

prepASH 全自动水分灰分分析仪测试催化剂中的灰分

催化剂能在化学反应中改变化学反应速率，但其本身质量和化学性质并不发生改变，因此广泛应用于如石化、合成、环保、农药等工业领域。石化相关工业是催化剂使用量最大的领域之一，在石化催化剂的分析测试中，烧失量（LOI）是一个重要的分析指标，本文主要介绍使用 prepASH 全自动测试石化催化剂中的烧失量。

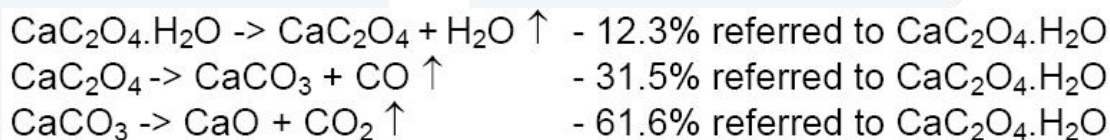
1、测试仪器：

prepASH 全自动水分灰分分析仪。

2、测试方法：

按照要求，直接在 1000°C 下进行测试。

—水草酸钙测试灰分时的化学变化：

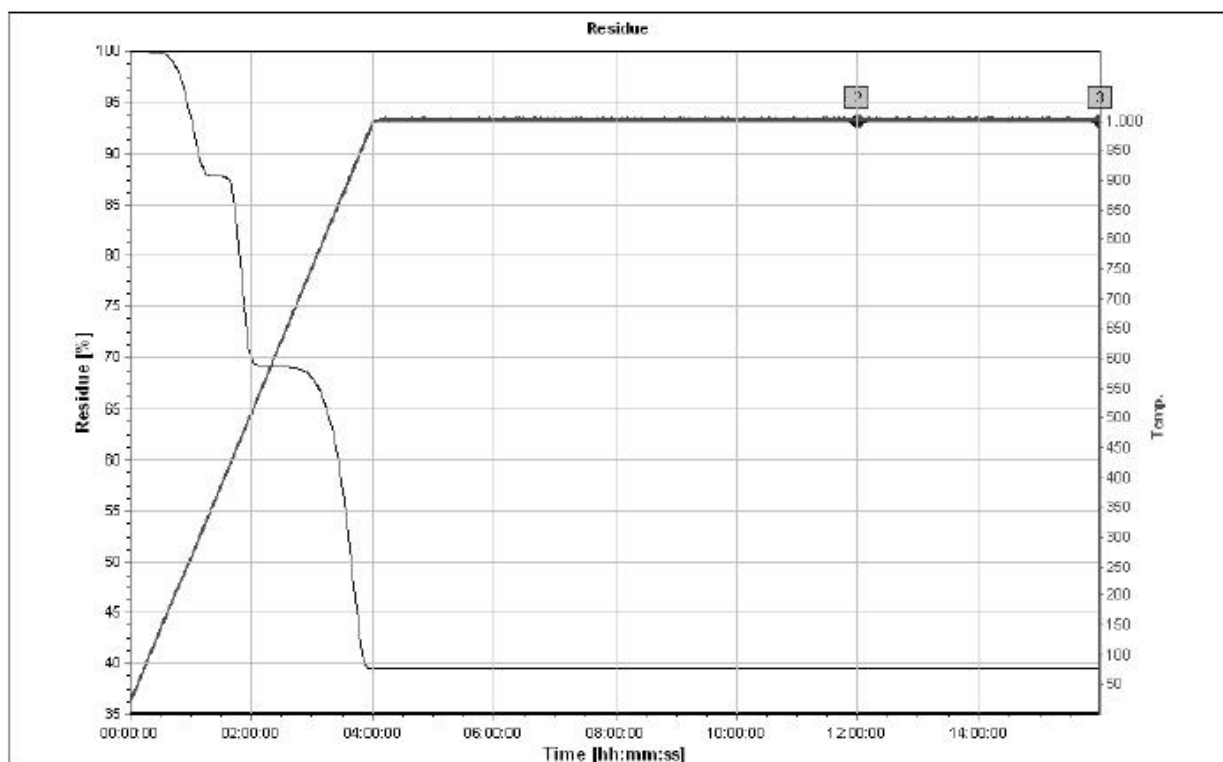


or



3、测试图谱

测试完成后，prepASH 可自动绘制质量-时间变化曲线、温度设定曲线、实际温度曲线等。



4、测试结果

测试完成后，prepASH 可自动计算测试结果，并计算平行样品的平均值，标准偏差和相对标准偏差。

	lot 1	lot 2	lot 3	lot 4	lot 5
crucible 1	10.35	20.05	9.45	17.84	9.52
crucible 2	10.37	20.09	9.44	17.83	9.51
crucible 3	10.37	20.08	9.45	17.83	9.56
crucible 4	10.41	20.08	9.45	17.82	9.52
average	10.38	20.08	9.45	17.83	9.53
std dev	0.03	0.02	0.00	0.01	0.02

5、小结

使用 prepASH 进行测试，与传统方法相比，在节省 80%的分析时间的同时，还节省了大量的人力，是替代传统法的最佳仪器。

天美(中国)科学仪器有限公司
北京市朝阳区天畅园7号楼(100107)

t 010-64010651
f 010-64060202
e techcomp@techcomp.cn
w www.techcomp.cn