

## 设置 Compass CDS 的谱峰注释，让您的报告更加专业

最近收到很多小伙伴私信咨询在 Compass CDS 里能不能把一个谱峰设置多个注释？今天我们来安排！

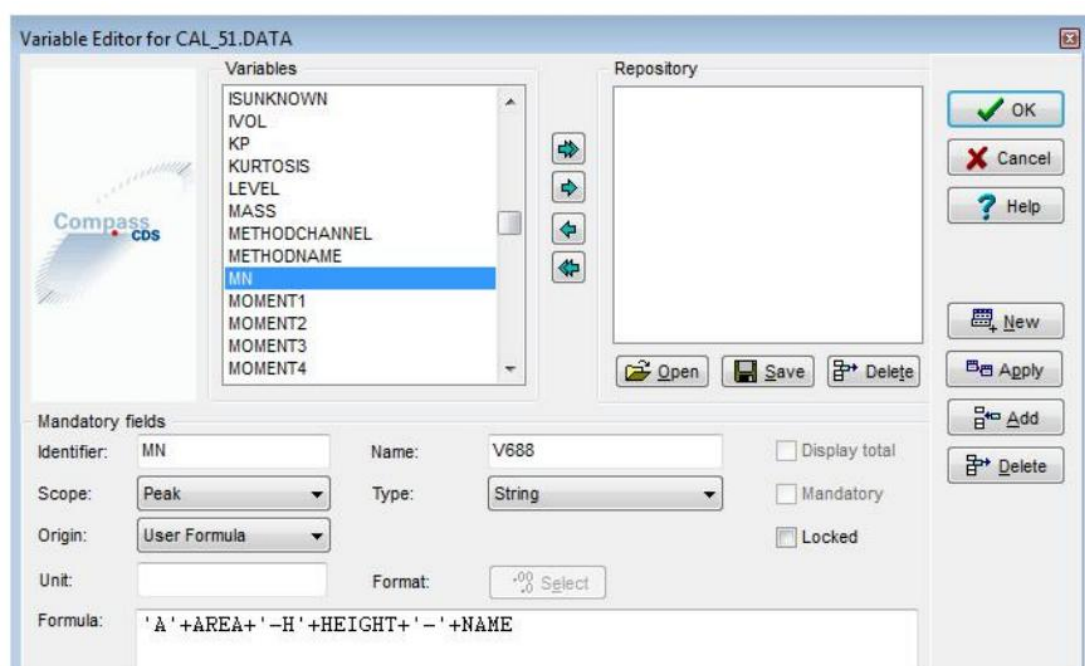
### 01 为什么要对谱峰进行注释？

在完成色谱分析数据处理后，很多小伙伴需要把谱图打印在报告里。在有些报告里对目标化合物的色谱峰会有属性注释的要求（比如显示峰名称、保留时间等）。一般地，在打印的报告里对谱图上每个峰只要求显示一个注释，但有时候一些特殊的报告可能会需要一个色谱峰上显示多个注释，今天就我们就来进行谱峰多注释的设置学习吧。

### 02 完成谱峰多注释设置的具体操作

#### ➤ 新建变量

在菜单里选择“方法”（Method）-->“变量”（Variables），或按 F7 键，进入变量编辑页面。按下图方式新建一个变量。

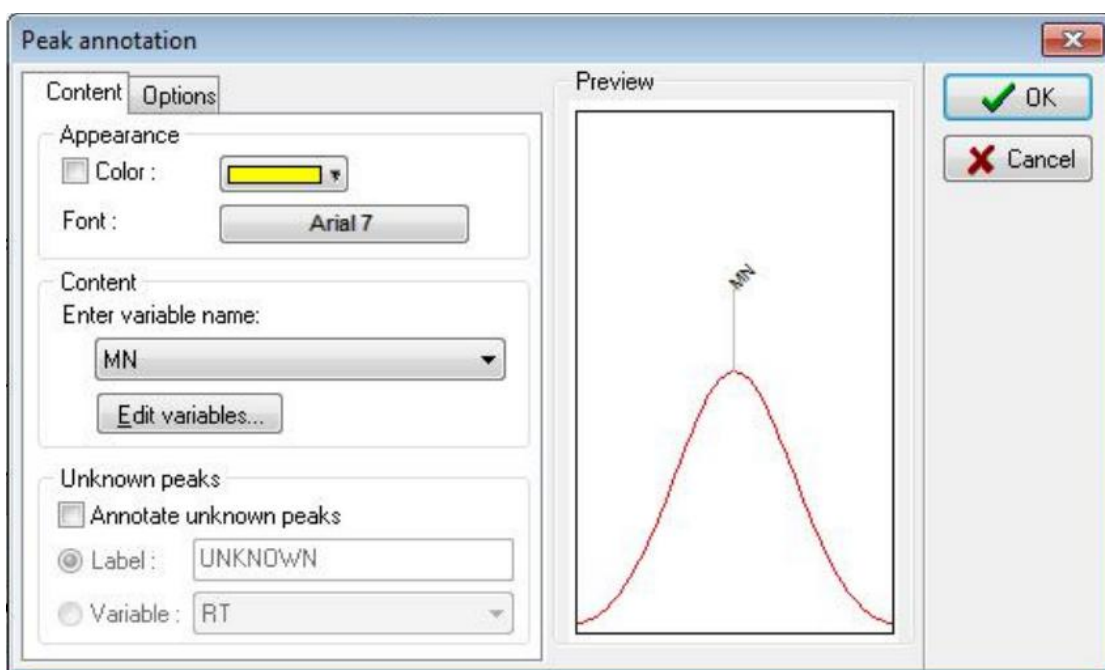


在本例中，公式里的 name 类型为 string, RT 类型为 real。那么变量 NAMEANDRT 的类型将自动变为 string。在 Formula 将各个部分用+连接起来；如果要显示文字，使用单引号。点击 apply，再点击 OK 退出。

如果想把这个变量应用于其他谱图，就选择 save，选择一个 REPO 文件存储。当打开另外一个谱图时，把该 REPO 文件打开，就可以找到 MN，而不用重建变量。

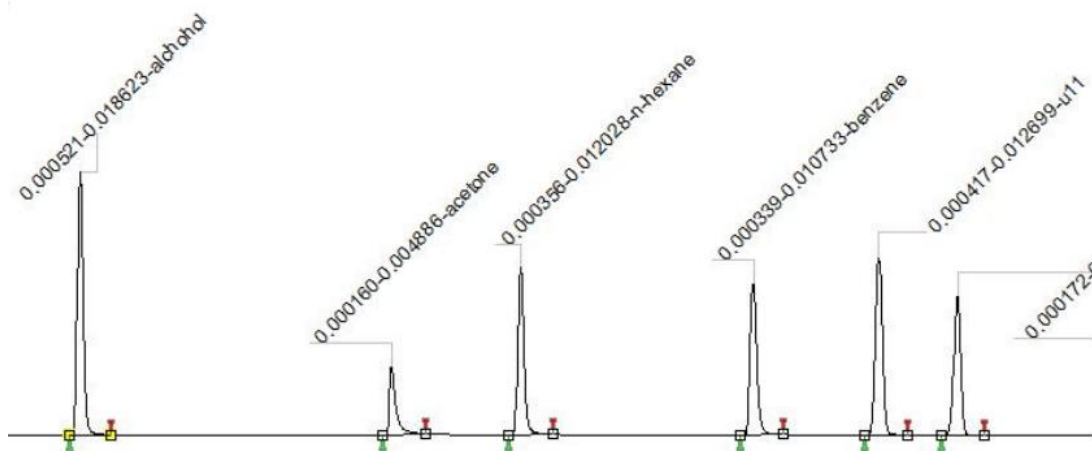
#### ➤ 注释设置

建好变量，在 peak annotation 里选择 MN：

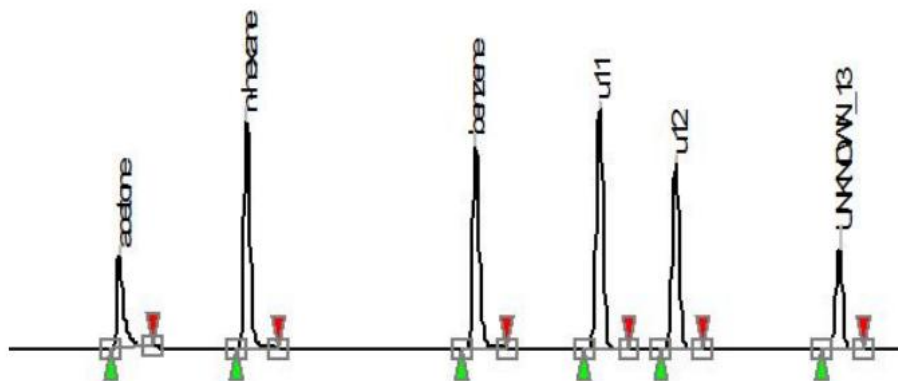


注意，上图的 Font 可以选择字体及字的大小。

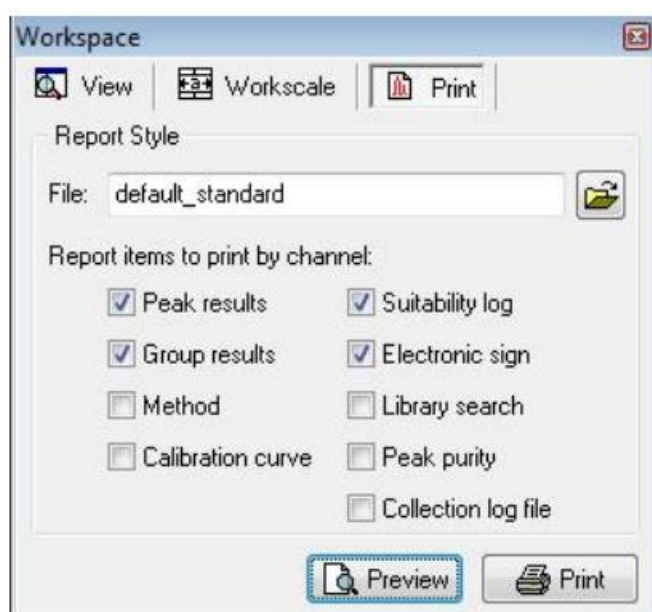
点 OK 后退出后，再点 F5 键，以确认以上操作。这时候，我们已经可以看到在色谱峰上已经出现了峰名称和保留时间，如下图所示：



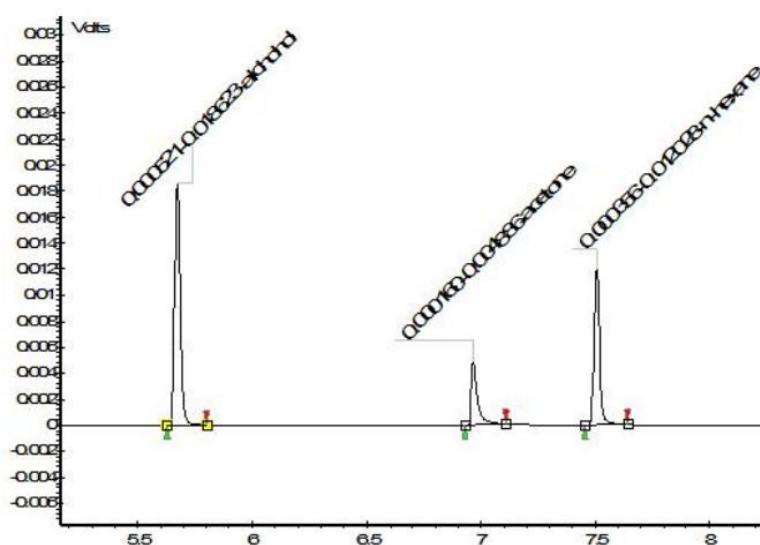
但如果此时直接按预览，还是只能在色谱峰上看到峰名称：



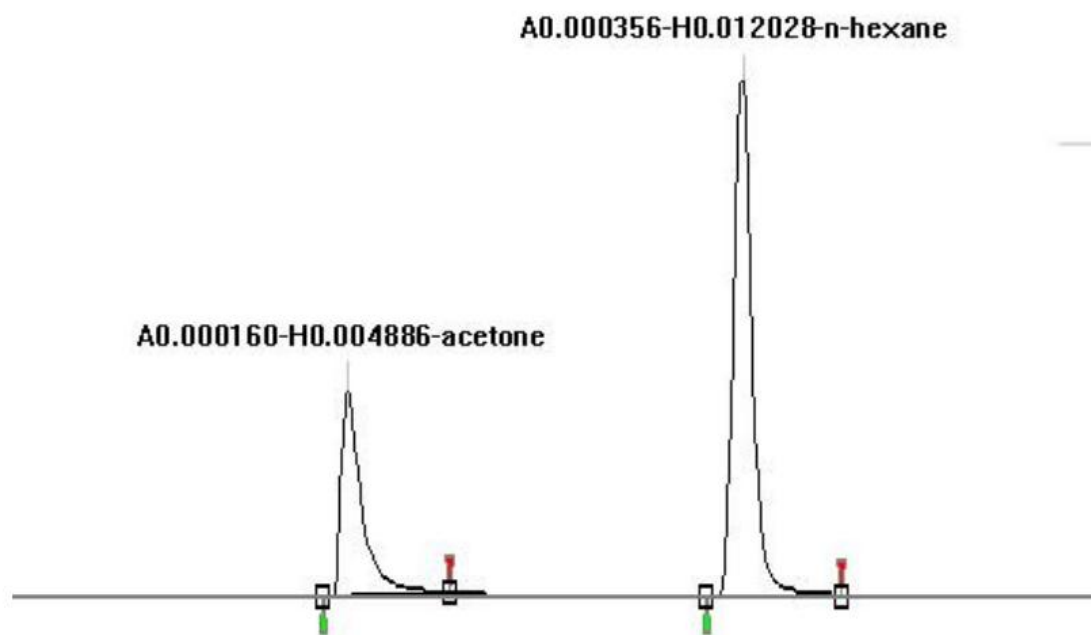
不用担心，让我们按 F3，进入 Workspac:



点击 print，再点 preview，这样，我们就可以看到标有 name and retention time 注释的谱图了：



是不是发现字之间特别拥挤？不要紧，让我们调整一下字体（字体选择为 system），再看一下打印效果：



现在，我们可以清楚的看到峰面积、峰高、峰名称三个注释啦！

大家学会了吗？快去 Compass CDS 里试试吧。