

## 电影中的电镜分析

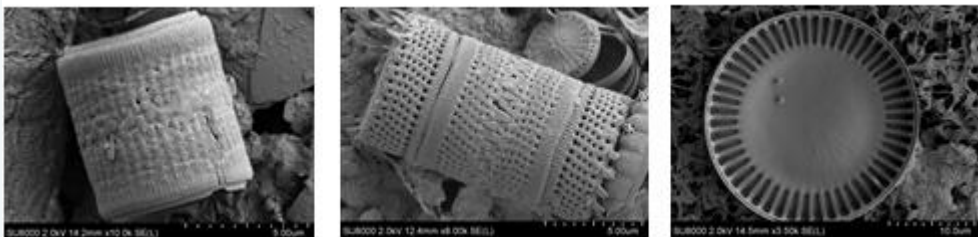
电影《美人鱼》看过的朋友们都说很久没有看到这样可以称的上是电影的电影了，该作品在星爷的电影里实在称不上是最好的，巅峰的，但它留给我们的印象却是令人回味的，也是让我们这些人浮想联翩的。美人鱼的祖先和人类一样，那么在远古时代它是什么样子？美人鱼在变成人之后吃烤鸡，在变成人之前吃什么？美人鱼家族的家园，那艘宏大的，锈迹斑斑的大船，到底隐藏着什么秘密？让我们用电镜图片做以解答。



关于生命的起源，至今仍是各个领域各执一词，在古生物学研究中，有一派系专注于研究海洋古生物，这或许就是鱼、美人鱼、人类的共同的祖先，其中古生物化石告诉我们的远古时期的生物的百态：



在鱼类成为一类生物时，鱼类以什么为生？真如我们说的“大鱼吃小鱼、小鱼吃虾米，虾米吃污泥”吗？事实上，或许真有凶猛的鱼类是这么成长的，但对于温和的鱼类，特别是如美人鱼这样“傻白甜”类型的，他们的食物确是以浮游生物为食的，如水草，藻类，枝角类，挠足类，轮虫以及无节动物的幼体，（也难怪鱼要变美人鱼，既可以吃到美丽的食物，又可以吃到美味的食物）：

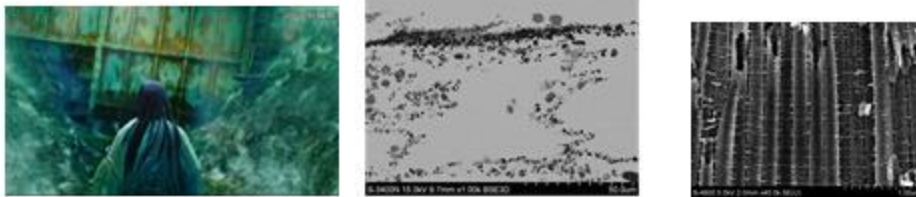


天美(中国)科学仪器有限公司  
北京市朝阳区天畅园7号楼(100107)

t 010-64010651  
f 010-64060202  
e techcomp@techcomp.cn  
w www.techcomp.cn

**硅藻种类繁多，分布广泛，即可作为鱼虾类食物，又可在进入尸体器官后可作为法医定案佐证。利用扫描电镜的直观的特点，日立电镜的低压细节特色可将硅藻作地域等分类。**

在看到美人鱼族的家——破旧的巨轮，我们第一想法是这个背景肯定是的假的，是后期的美工处理，但大制作就是大制作，这个场景居然是在一座废旧工厂里搭建起来的！看到锈迹斑斑的巨轮，不禁为美人鱼族捏把汗，这么锈蚀下去，特别是海水盐分的加速锈蚀钢铁，这个地方很难支撑下去，或许这也是美人鱼姗姗要找人类以爱之名，寻找居所的原因呢！



**钢铁容易生锈氧化腐蚀，长期下去会被腐蚀击穿，造成设备的致命损坏，日立电镜的背散射成像以及高分辨特色可查找原因改进材料工艺。**