

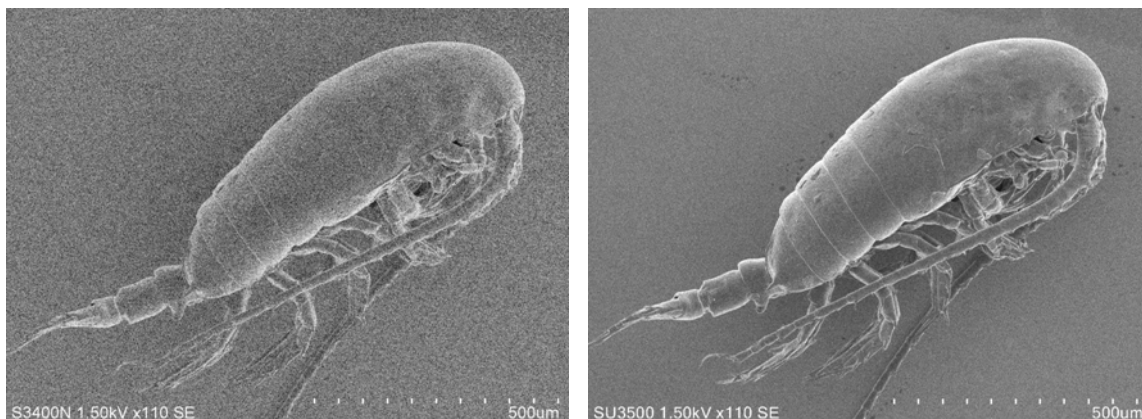
天美（中国）科学仪器有限公司
TECHCOMP (CHINA) LTD.

中国北京朝阳区天畅园 7 号楼 1、3 层
TEL:010-64010651
FAX:010-64060202
E-MAIL:techcomp@techcomp.cn

日立新一代高分辨钨灯丝扫描电镜 SU3500

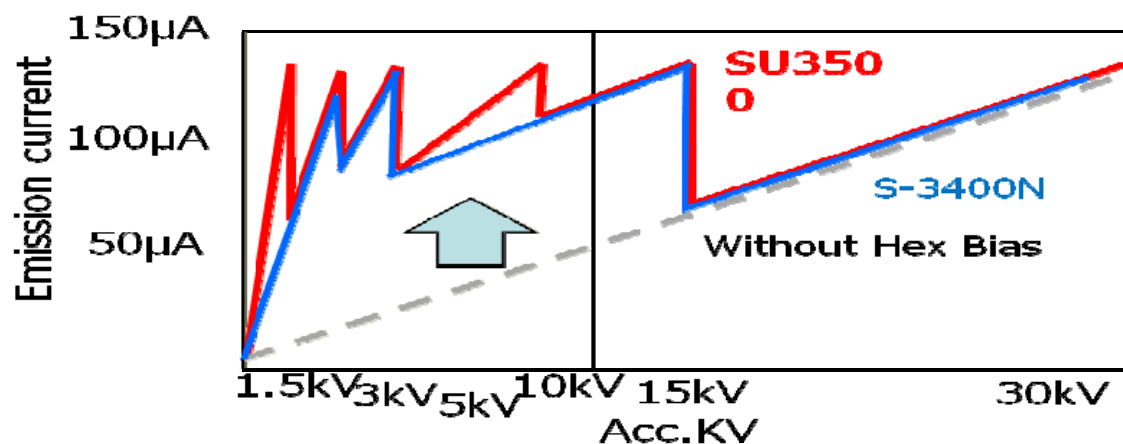
日立新一代钨灯丝扫描电镜 SU3500 是 2012 年末与中国客户见面的，SU3500 除了继承日立钨灯丝扫描电镜经典机型 S-3400 的优势外，还在电子光学系统、真空系统、操作界面等方面做了很大改进。

- 1、全新设计的光学系统和信号处理技术，使得图像质量有极大的提高。



图像的信噪比相比，S-3400 比 SU3500 有极大的改进

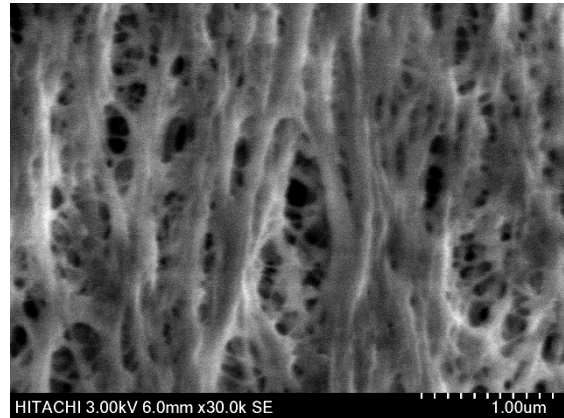
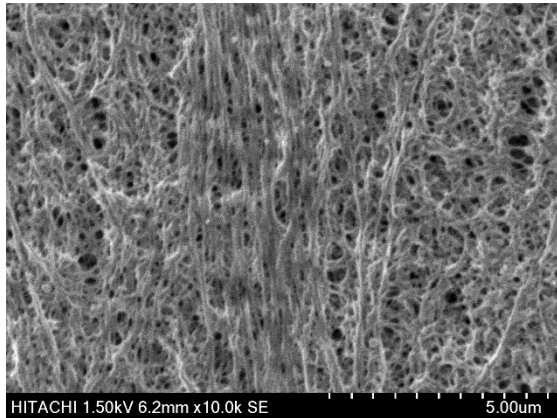
- 2、四偏压改为六偏压设计，低压下成像能力更强，甚至在 1.5kV 下发射电流达 300μA。



发射电流和加速电压的关系

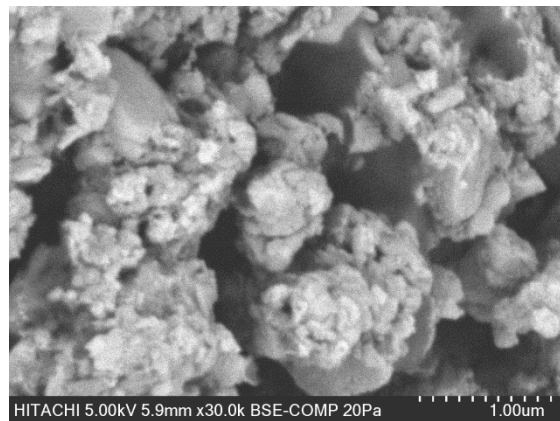
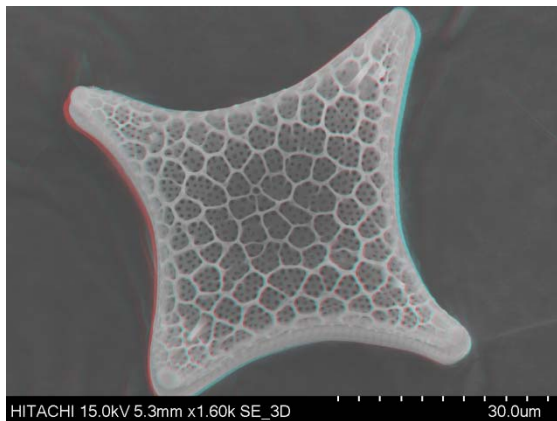
天美（中国）科学仪器有限公司
TECHCOMP (CHINA) LTD.

中国北京朝阳区天畅园 7 号楼 1、3 层
TEL:010-64010651
FAX:010-64060202
E-MAIL:techcomp@techcomp.cn

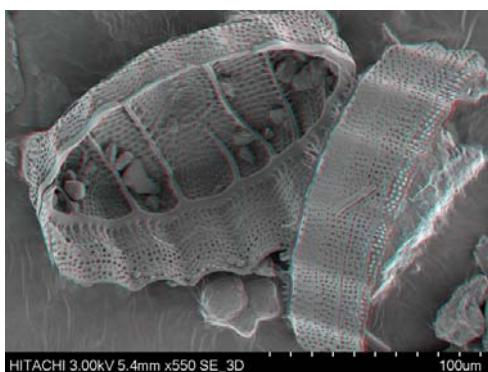


滤芯的内表面，可不蒸金直接观察

3、高灵敏度背散射探测器的低压分辨率指标 10nm@5kV，为业内首次突出，分辨率也有很大提升。



4、首次引入实时的 3D 动态观测，样品无需样品台倾斜即可拍摄 3 维立体图像。



SU3500 全新的电子光学系统设计，全面改善的画质，人性化的操作界面，相信将为科研、检测、分析等方面做出巨大贡献。



天美（中国）科学仪器有限公司
TECHCOMP (CHINA) LTD.

中国北京朝阳区天畅园 7 号楼 1、3 层
TEL:010-64010651
FAX:010-64060202
E-MAIL:techcomp@techcomp.cn

Marketing